



## Fiche de présentation

Produit photovoltaïque intégré au bâtiment

<b>Nom du fabricant</b>	UNITe SA
<b>Référence du produit</b>	Solar-K 68 & Solar-K 136
<b>Type d'intégration</b>	<input checked="" type="checkbox"/> toitures; <input type="checkbox"/> ardoises; <input type="checkbox"/> tuiles conçues industriellement avec ou sans supports ; <input type="checkbox"/> brise-soleil ; <input type="checkbox"/> allèges ; <input type="checkbox"/> verrière sans protection arrière ; <input type="checkbox"/> garde-corps de fenêtre, de balcon ou de terrasse ; <input type="checkbox"/> bardages, mur rideau
<b>Lieu d'implantation de l'usine</b>	Ariège, France
<b>Normes du bâtiment respectées par le produit</b>	<p>Le procédé Solar K développé en partenariat avec la société RIGIDAL bénéficie d'une Enquête de Technique Nouvelle du bureau de contrôle SOCOTEC.</p> <p>Le produit répond aux normes standards du bâtiment (DTU, règle NV, ...)</p>
<b>Garanties proposées aux clients</b>	<ul style="list-style-type: none"><li>- Garantie à 20 ans sur 80% de la puissance crête</li><li>- Garantie à 20 ans du support sous réserve d'évaluation de l'environnement direct de la centrale PV.</li></ul>



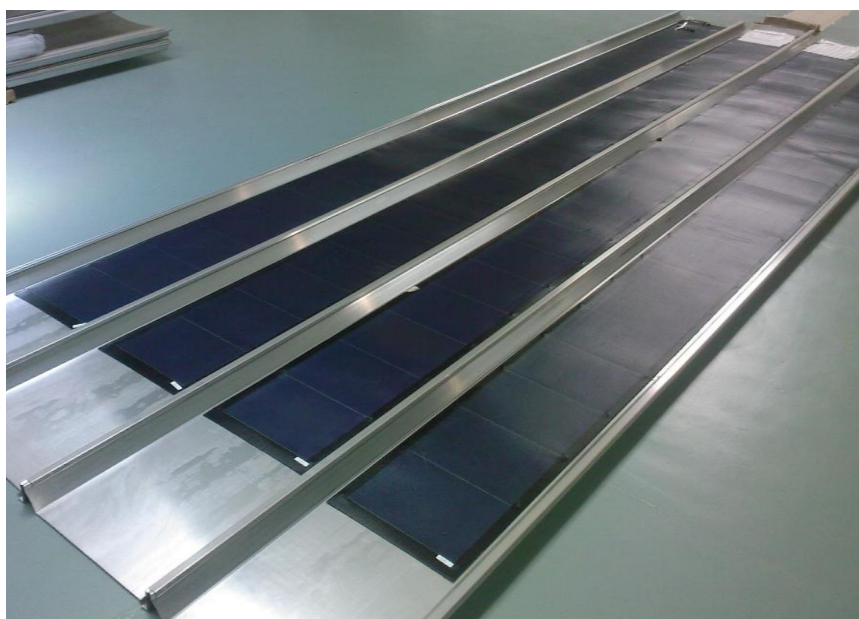
**Inventaire des composants  
du produit**

- modules photovoltaïques UNISOLAR, collés industriellement sur les éléments de couverture en aluminium
- vis de fixation autoperceuses
- accessoires de couverture métalliques (closoirs, faitière, rives, egout, .. etc)

Ce produit assure la couverture ET l'étanchéité et ne nécessite donc pas de bacs acier ou de membranes d'étanchéité en sous-face.

Dans le cas d'une toiture froide, il est fixé directement sur la charpente et ne nécessite pas de rails de fixation.

**Photo du produit non installé**



**Photo du produit installé**

