

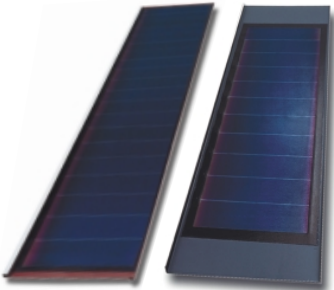


THYSSEN-KRUPP® Des éléments de construction Photovoltaïques.





Des éléments de construction Photovoltaïques.



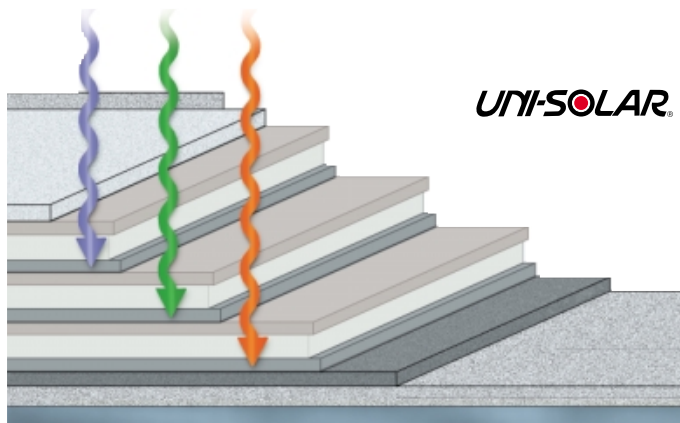
Thyssen Solartec® est un système photovoltaïque novateur, modulaire, intégré à l'architecture. Posé horizontalement ou verticalement, ce système est adapté à la construction ou à la réhabilitation des toits, des façades et des brise-soleil dans les bâtiments individuels, collectifs ou tertiaires.

Le système THYSSEN-Solartec® disponible soit en profils acier soit en panneaux isolés en puissance nominale de 64W et de 128W.
THYSSEN-Solartec®, conforme au Standard IEC 61 646, classe de protection II Solartec a fait l'objet de nombreux tests comparatifs réalisés par des laboratoires indépendants concluant à une production électrique de 20% supérieure aux autres systèmes.

De nombreux tests montrent un rendement énergétique des plus élevés pour un faible niveau d'irradiance mais aussi un rendement énergétique stable lors de fortes élévations de températures.

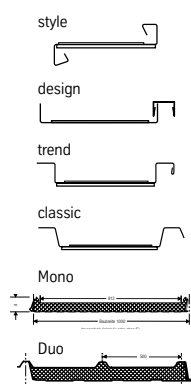
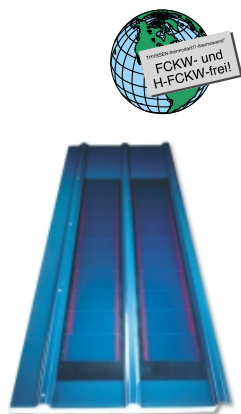
Des diodes de dérivation sont soudées entre chaque cellule permettant une production électrique en cas de masquage partiel. Les raccordements se font par câbles MC.

- Faible poids, installation économique.
- Multiples intégrations architecturales.
- Dimensions sur mesure.
- Revêtement cellules fluoro-polymère Tefe® :
 - Incassable.
 - Sans entretien, au nettoyage restreint.
 - Résistant aux U.V.
 - Anti-réfléchissant, non éblouissant.
- Garantie limitée de 20 ans
- Haut rendement testé.



Les modules photovoltaïques THYSSEN-Solartec® contiennent des cellules solaires composées d'une triple jonction en silicium suivant la technologie des couches minces. Chaque cellule est composée de trois jonctions superposées de semi-conducteurs. La jonction

inférieure absorbe la lumière rouge, celle du milieu la lumière verte et la couche supérieure la lumière bleue. Cette possibilité d'absorber une grande partie du spectre solaire donne un meilleur rendement lorsque l'ensoleillement est faible ou lorsque la lumière est diffuse.

**Des éléments de construction Photovoltaïques.**

THYSSEN-Solartec®	style (H)	design (L), trend (T), classic (S)	Mono*	Mono*	Duo*	
Puissance nominale	64 Wp	64 Wp	128 Wp	500	1000	1000
Longueur de l'élément [m]	[2,95]	[3,17]	[5,80]			
Largeur de l'élément [mm]	415	450 (design) 455 (trend) 474 (classic)				
Poids Unitaire [kg/m²]	8,75	8,57	8,46			
Couleur des éléments métalliques standards	RAL 7016 Gris anthracite, RAL 3009 Rouge oxyde. Autres couleurs disponibles sur demande.					
Tension à puissance (U_{mpp}) [V]	16,5	16,5	33,0			
Courant à puissance max. (I_{mpp}) [A]	3,88	3,88	3,88			
Tension en circuit ouvert (U_{OC}) [V]	23,8	23,8	47,5			
Courant de court-circuit (I_{SC}) [A]	4,8	4,8	4,8			
Fusible (A)	8,0	8,0				
Diode anti-retour (A)	8,0	8,0				

*épaisseur 75,95 et 115 mm

La diversité des profils et panneaux THYSSEN-Solartec® disponibles permet la réalisation de projets originaux. Pendant les 8 à 10 premières semaines de fonctionnement, les modules produisent une puissance électrique plus élevée que la puissance nominale. La puissance fournie de +15%, la tension de +11% et le courant de +4%. Pour certaines applications ce gain de puissance doit être inclus dans le dimensionnement des équipements annexes. Les spécifications indiquées ($\pm 10\%$) sont basées sur des mesures (STC): irradiance 1000W/m², spectre AM1,5, Température module 25°C, après stabilisation longue durée.



vostra production d'énergie solaire www.thyssen-solartec.com



Pour toutes questions générales relatives à l'utilisation ou pour obtenir une assistance sur un projet concret, contactez-nous ou l'une des sociétés spécialisées Solartec. Nous sommes à votre écoute!

Les textes des appels d'offre, les notices détaillées et toutes les informations techniques relatives au système THYSSEN-Solartec® peuvent être téléchargés sur le site Internet de ThyssenKrupp Bausysteme et sont également disponibles sur CD-ROM.



ThyssenKrupp Bausysteme
Willy-Brandt-Straße 2
46353 Dinslaken
Postfach 10 05 80
46525 Dinslaken
Telefon +49 (0)20 64) 68 86 12
Telefax +49 (0)20 64) 68 85 27
Email: export@thyssen-bausysteme.com

Agence de Lyon
??
46353 Dinslaken
Postfach 10 05 80
46525 Dinslaken
Telefon (0 20 64) 68 86 12
Telefax (0 20 64) 68 85 27
Email: export@thyssen-bausysteme.com

Vostra partenaire spécialisé Solartec:

