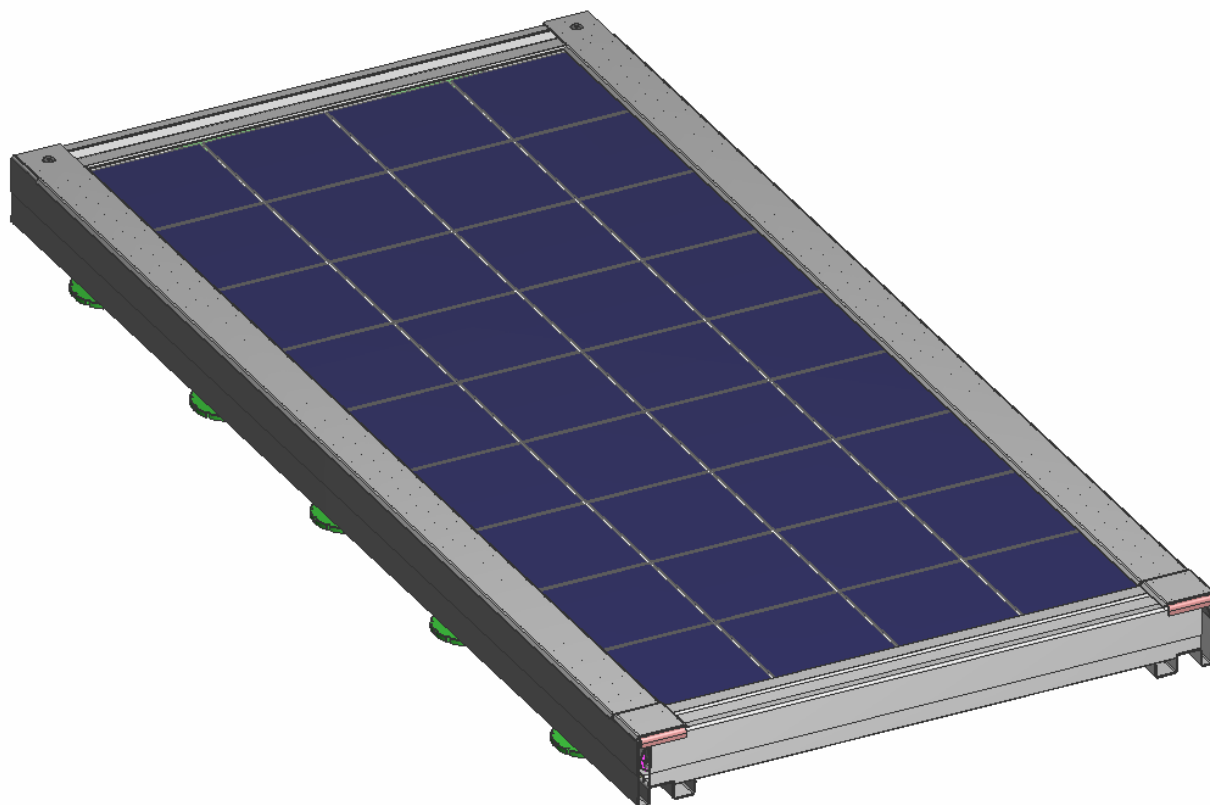




ArcelorMittal



Mode d'installation des pièces et composants SolarStyl™

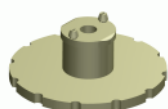
ArcelorMittal – Stainless & Nickel Alloys

Innovatis
5, Rue Luigi Cherubini
93212 La Plaine Saint-Denis Cedex
France

t + 33 (0)1 71 92 06 43
e info@imphy.com
www.arcelormittal.com/stainlessandnickelalloys
www.solarstyl.fr

Etape 1: Assemblage du rail de rive pré équipé

Les rails de rive gauche et de rive droite sont identiques. Les rails de rive sont équipés de vérins, des fixations parclose, des guides support entrais fixation parclose.



Vérin:

Diamètre: 74 mm

Hauteur minimum: 25 mm

Course de 10 mm

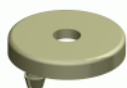


Fixation parclose:

Diamètre en bas: 31 mm

Hauteur: 49 mm

Fixation de cette pièce grâce à une vis auto formeuse Ø6x25



Guide support:

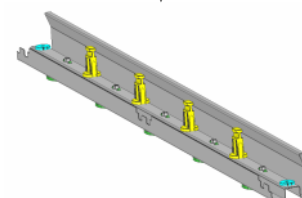
Diamètre: 26 mm

Hauteur: 4,4 mm

Ecrou-cage:

12 X 12 mm

Hauteur 8,5 mm



Rail de rive:

Rail de rive équipés de vérins, de pièces de fixation parcloses, de guides support.

Dimensions du rail vertical de rive:

Largeur: 65,3 mm

Hauteur: 75,8 mm

Epaisseur de tôle: 0,8 mm

Longueur maximale 6 m

Nota Bene: Les dimensions du cadre, des traverses et rails sont adaptables selon les dimensions du module à installer. Les dimensions données sur cette documentation sont à titre indicatif.

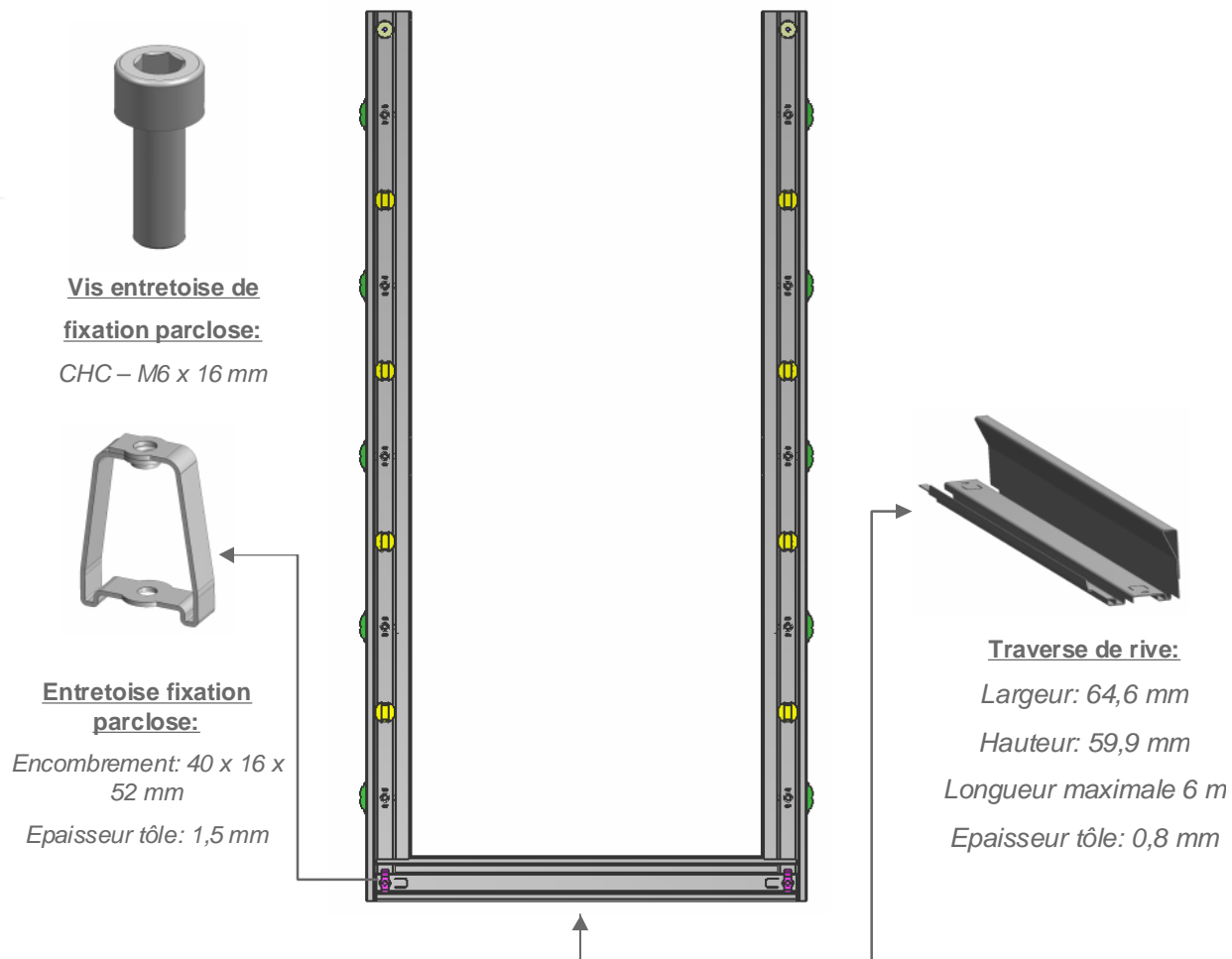
Etape 2: Assemblage des rails de rive et traverse de rive avant réglage d'équerrage

Montage et fixation de la traverse de rive à l'aide de l'entretoise fixation parclose et de la vis CHC – M6 x 16. La fixation de la vis se fait grâce à l'écrou-cage monté sur le rail.

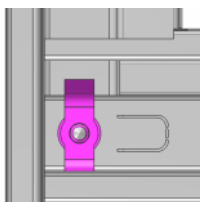
Pose des deux entretoises fixation parcloses et des deux vis.

La fixation est libre pour permettre le réglage de l'équerrage du cadre.

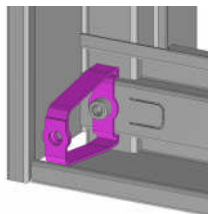
Les traverses de rive sont centrées grâce au guide entretoise et fixées sur les rails de rive.



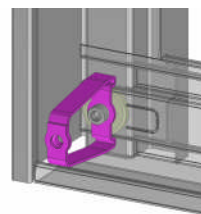
Vue détail Entretoise fixation parclose:



Vue dessus



Vue isométrique



Vue isométrique avec traverse transparente

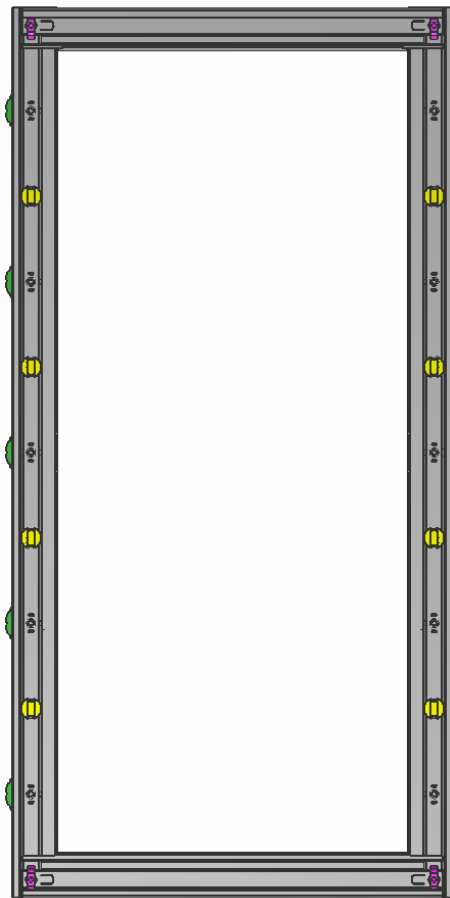
Etape 3: Assemblage des rails de rive et traverse de faîtage avant réglage d'équerrage

Montage et fixation de la traverse de faîtage.

Pose des entretoises fixation parclose et des vis.

La fixation est libre afin de permettre le réglage de l'équerrage du cadre.

Les traverses de rive ou de faîtage sont centrées grâce au guide entretoise et fixées sur les rails de rive.



Traverse de faîtage:

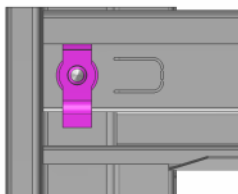
Largeur: 59,8 mm

Hauteur: 59,9 mm

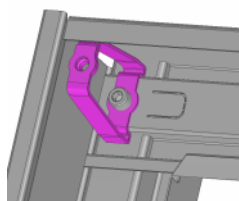
Longueur maximale 6 m

Épaisseur tôle: 0,8 mm

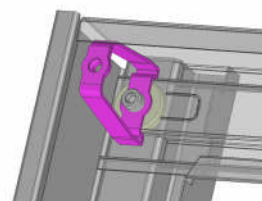
Vue détail entretoise fixation parclose:



Vue dessus



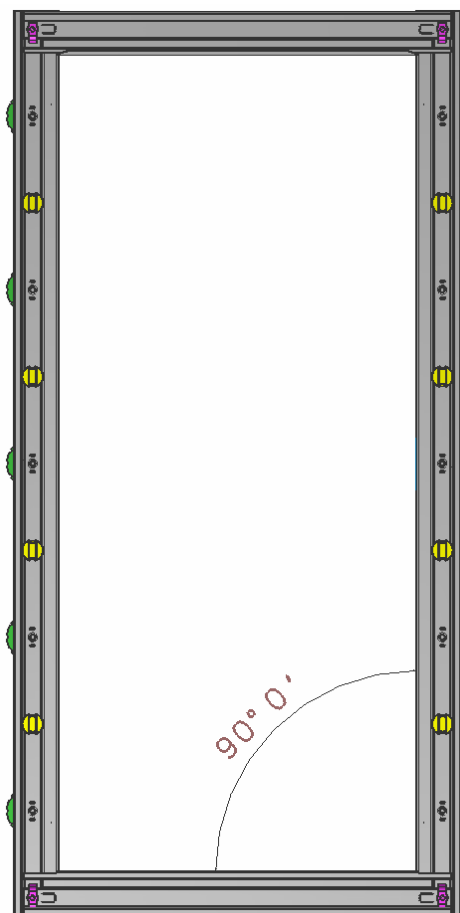
Vue isométrique



Vue isométrique
avec traverse
transparente

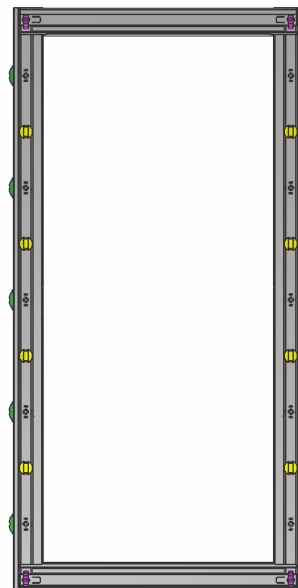
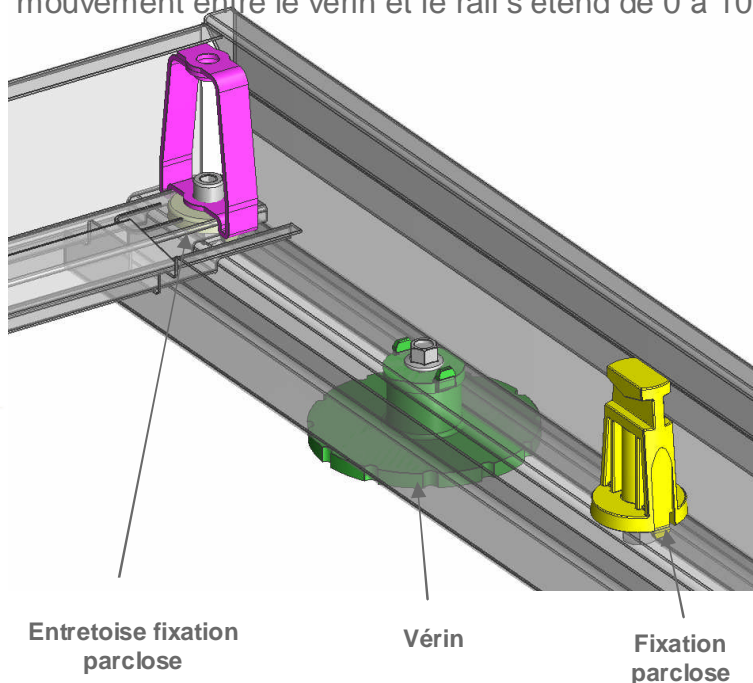
Etape 4: Réglage et serrage

Afin de finaliser le serrage des quatre points entre les traverses et les rails, il faut avoir au préalable réglé la perpendicularité du rail par rapport au traverse (angle 90°).



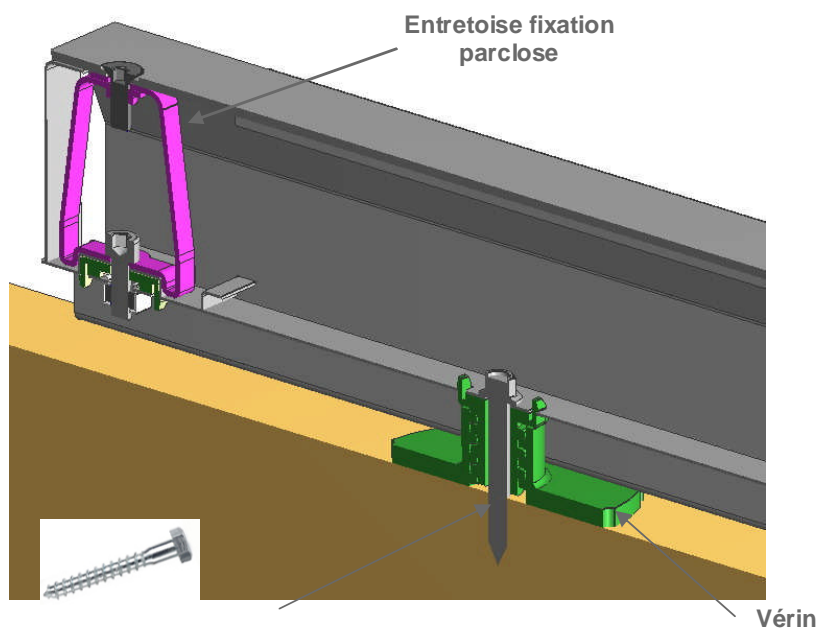
Etape 5-1: Réglage des vérins

Réglage fin des vérins grâce à une vis afin d'assurer la planéité de la structure sur la charpente. Réglage par rotation de la platine en dessous du rail. Le mouvement entre le vérin et le rail s'étend de 0 à 10 mm.



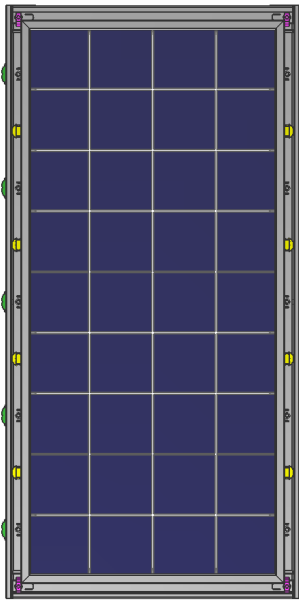
Etape 5-2: Fixation de la structure sur la charpente en bois

Fixation de la structure sur la charpente à l'aide des vis de type tirefonds Ø8 x 80. Les vis tirefonds passent au travers du corps du vérin.

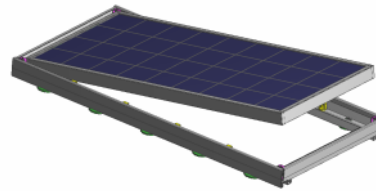


Etape 6: Pose du cadre

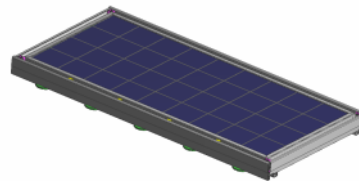
Inclinaison du cadre, pose et accrochage du cadre sur la traverse de faîtage (1) et dépôt du cadre sur la traverse de rive (2).



Vue d'ensemble du cadre posé sur les rails

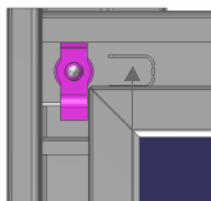


1 Vue inclinaison du cadre

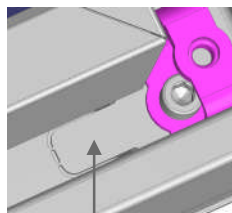


2 Vue module posé sur les rails

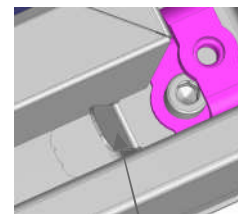
Immobilisation du cadre grâce au soulèvement manuel des quatre pattes d'immobilisation



Vue d'une patte d'immobilisation



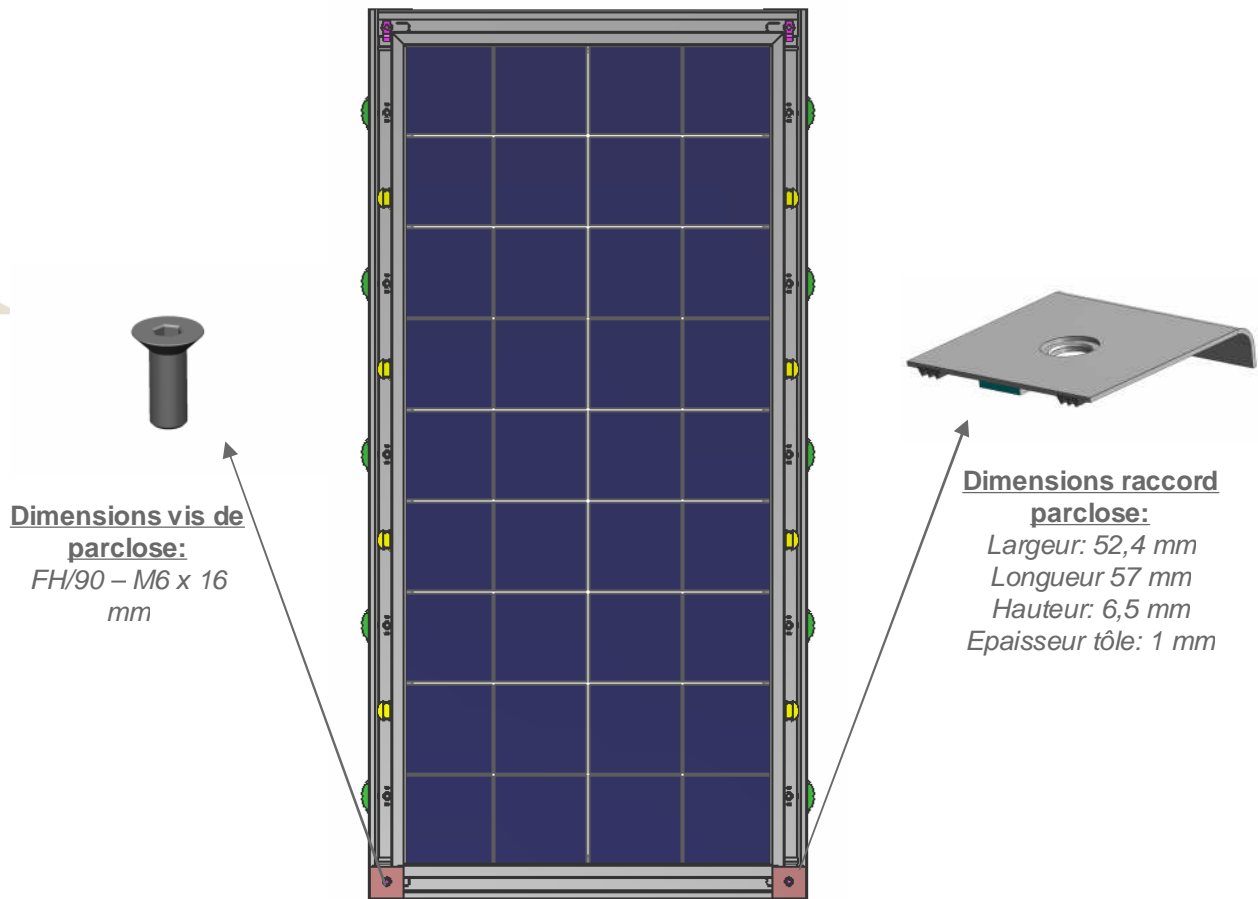
Vue isométrique d'une patte d'immobilisation



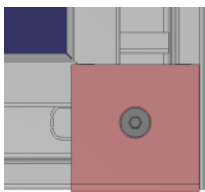
Visualisation d'une patte d'immobilisation relevée

Etape 7: Pose des raccords de parcloses

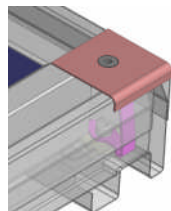
Les raccords de parclose se fixent avec une vis FH/90-M6 x 16 mm. Elle se visse sur l'entretoise de fixation de parclose.



Vue de détail des raccords de parclose

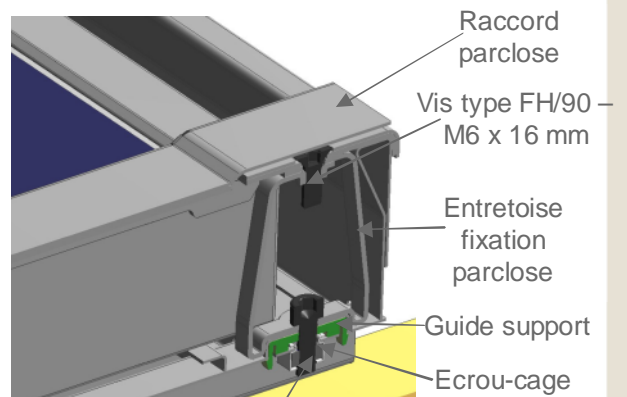


Vue de dessus
raccord de parclose
avec vis



Vue isométrique
raccord de parclose
avec entretoise fixation
parcloses

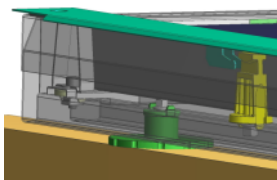
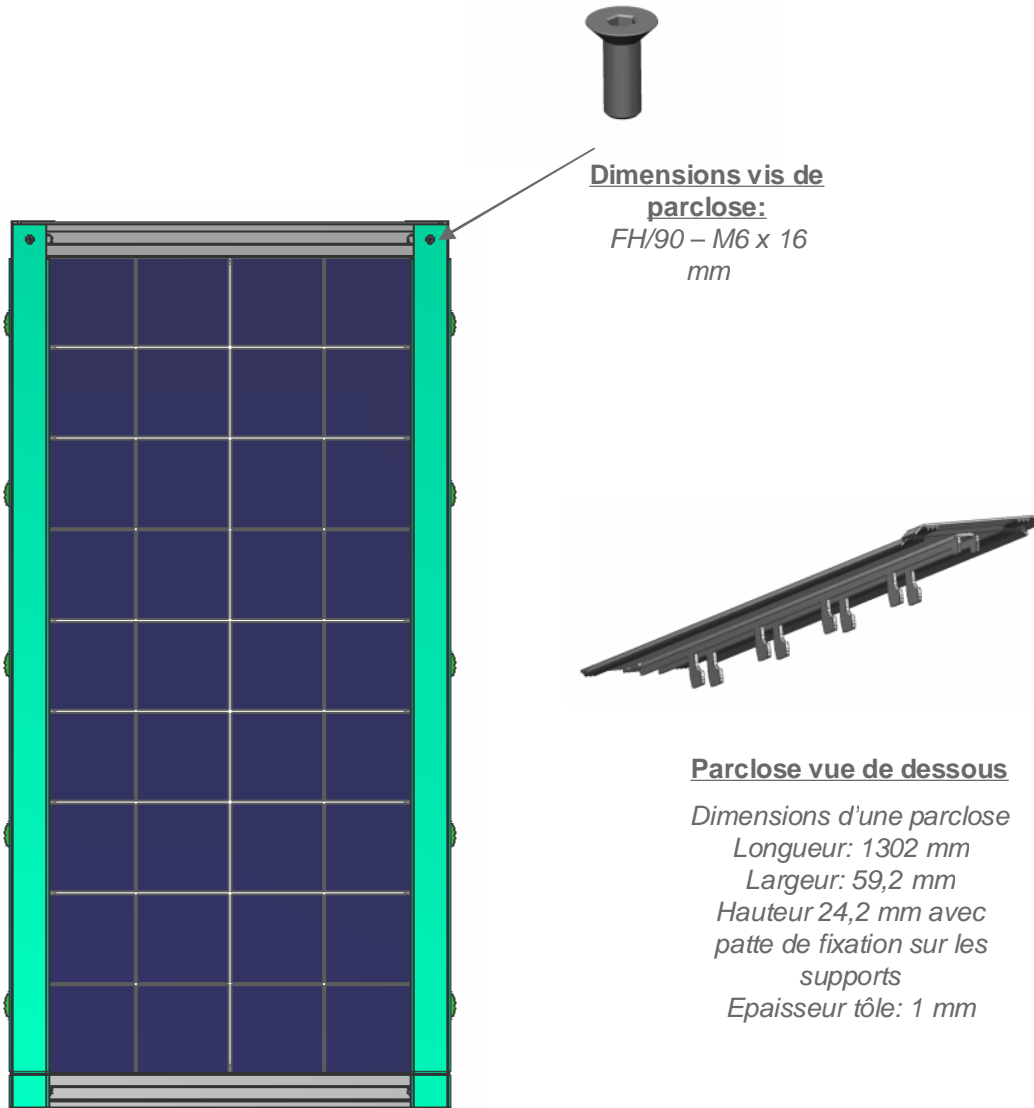
Coupe entretoise fixation parcloses, raccord et vis



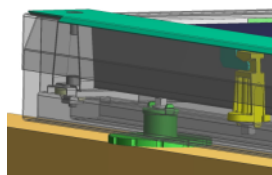
Vis type CHC
– M6 x 16 mm

Etape 8: Pose des parcloses

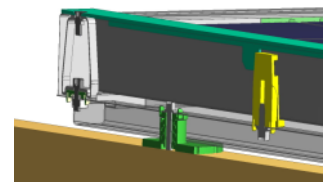
Le positionnement de la parclose se fait par glissement afin de clipser les attaches de parcloses sur les supports fixation parcloses.



Vue isométrique positionnement avant clipsage de la parclose



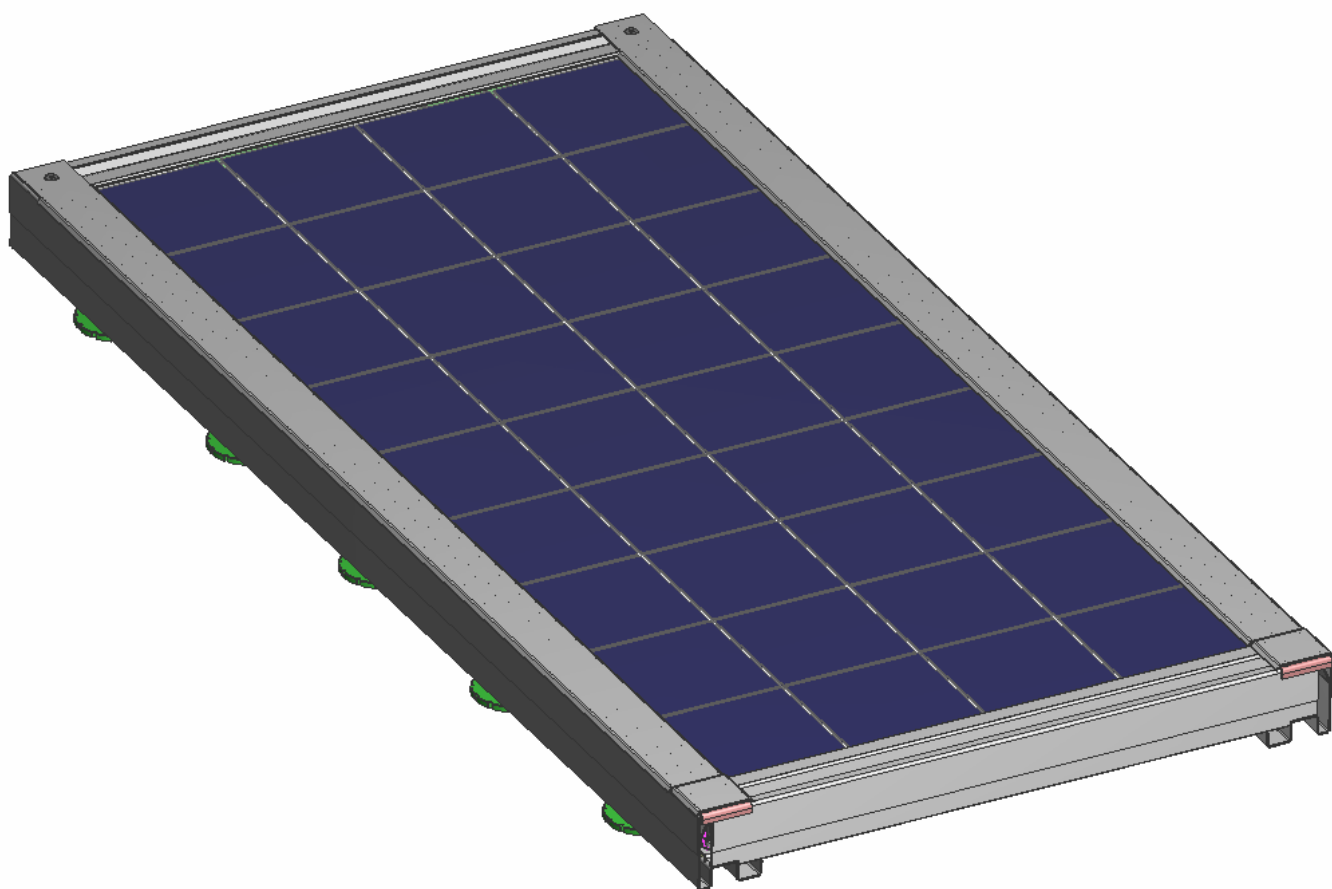
Vue isométrique glissement de la parclose afin d'effectuer le clipsage



Vue isométrique Fixation finale de la parclose à l'aide de la vis FH/90- M6x 16 mm



Cadre final



Vue isométrique du cadre et
structure assemblés sur la
charpente en bois