

STRUCTURE DE MONTAGE POUR CHAMP PHOTOVOLTAÏQUE INTEGRE EN TOITURE

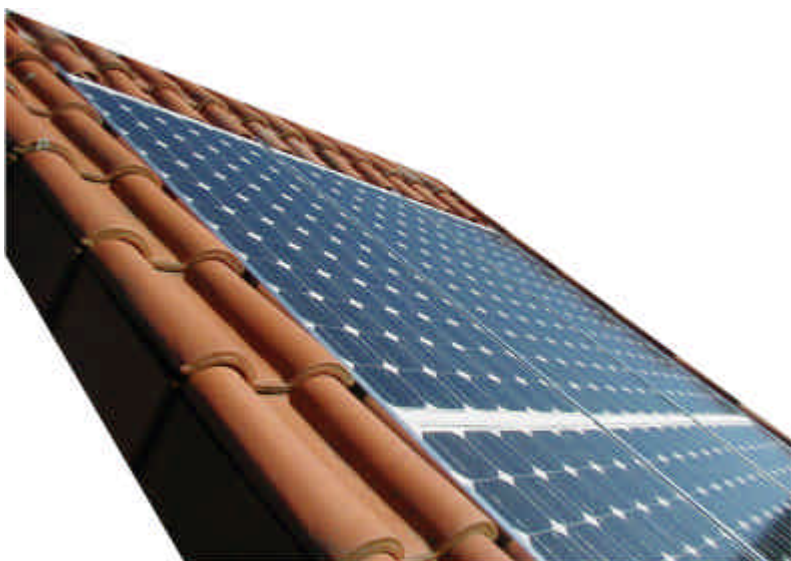
BATIMENTS AGRICOLES - INDUSTRIELS

MODELE DEPOSE



Le **CARBOSOL** est un système de fixation complet pour l'intégration de panneaux photovoltaïques de toutes dimensions sur des toits de bâtiments Agricoles ou Industriels ayant une pente supérieure à 10%.

Les tuiles ou les tôles de bardage sont retirés et remplacés par des profilés d'une longueur maximale de 7m spécialement étudiés afin d'assurer, par blocage, l'inviolabilité des panneaux photovoltaïques. Ceux-ci étant montés par glissement par paire de profilés.



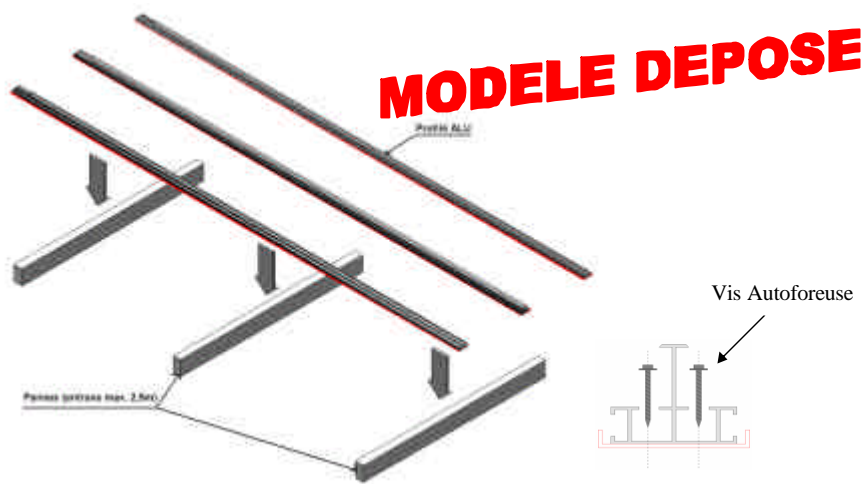
L'étanchéité est assurée par des plaques alvéolaires en polycarbonate de texture OPAL emboîtées par glissement dans les profilés sous les panneaux photovoltaïques.

Le système CARBOSOL est particulièrement approprié pour une fixation sur des pannes, en bois ou en acier, espacée au maximum de 2,5m et permet donc une réduction de 50% du temps de pose du Champ Photovoltaïque par emboîtement des éléments.

Caractéristiques Techniques :

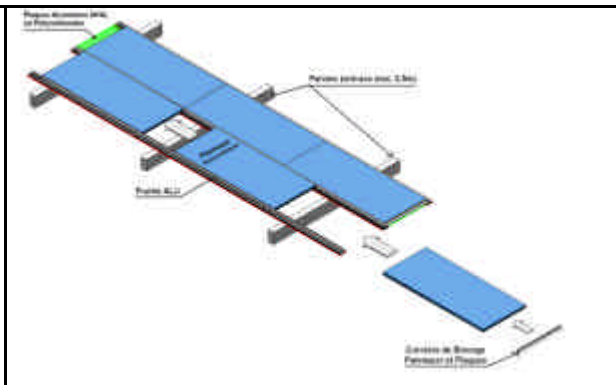
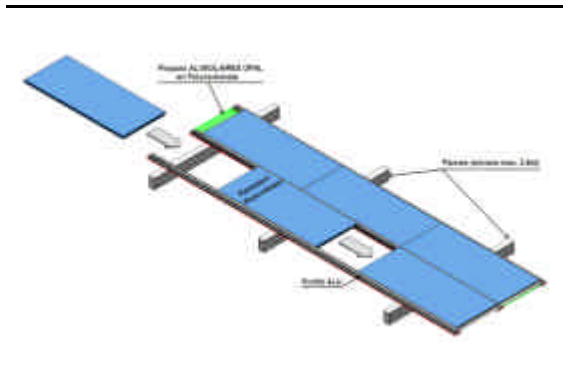
Profilé INVIOLEABLE	Type : Aluminium AGS 6060T6	Longueur Max. : 7m	Poids : 2.31 Kg/ml
Plaque POLYCARBONATE 2 UV	Type : Alvéolaire OPAL	Longueur Max. : 7m Epaisseur : 10mm	Poids : 1,7 Kg/m ²
	Classement au Feu : M1 Euro Class B – S1,d0 Ininflammable	Transmission Lumineuse : 65% Transmission Solaire : 61%	Coefficient U (W/m ² K) : 2,3 Isolation Phonique : 19 dB

REGLES D'INSTALLATION

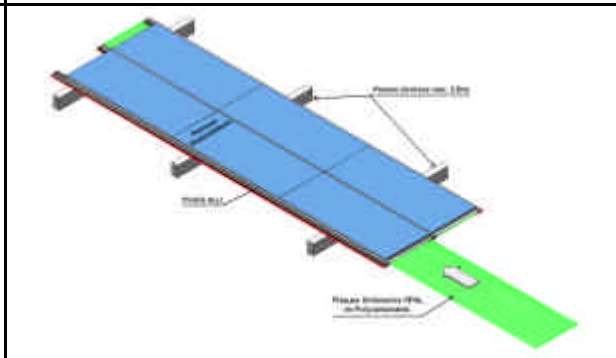
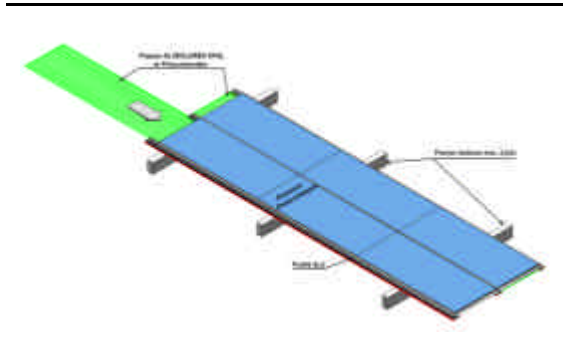


Retirez les tuiles ou tôles de bardage pour créer l'espace de travail.
Installer les profilés ALU à la verticale du toit directement sur les pannes et les fixer solidement à l'aide de vis autoforeuses (ou auto-perçuses) munies de rondelles étanches (voir illustration). Attention à respecter le parallélisme entre chaque profilé.

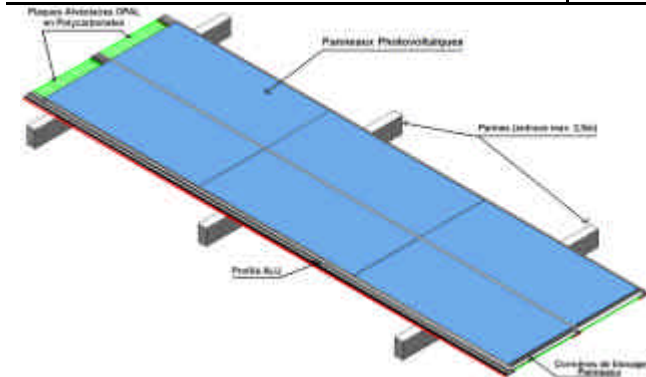
Le choix du type de vis étant défini au préalable suivant le type de pannes.



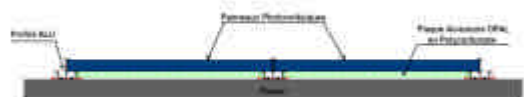
Une fois les profilés Alu positionnés et fixés sur les pannes, faites glisser, soit par en haut, soit par en bas, les panneaux photovoltaïques et installer les cornières de blocages. Cette étape rend le champ solaire inviolable.



Après avoir réalisé le câblage du champ solaire, faites glisser, soit par en haut, soit par en bas, les plaques Alvéolaires en polycarbonate afin d'assurer l'étanchéité de la toiture.



Représentation Finale



Remarque: Le système CARBOSOL est dimensionné individuellement selon votre projet. Une visite sur site déterminera les solutions ou modifications à apporter sur la toiture.



ETUDES REALISATION DE SYSTEMES SOLAIRES

Z.I. de Bastillac (nord) – 65000 TARBES
Tél. : 05.62.34.77.07 – Fax : 05.62.34.58.89
Email : solarcom@solarcomfrance.com
Sous réserve de modifications / Subject to modifications