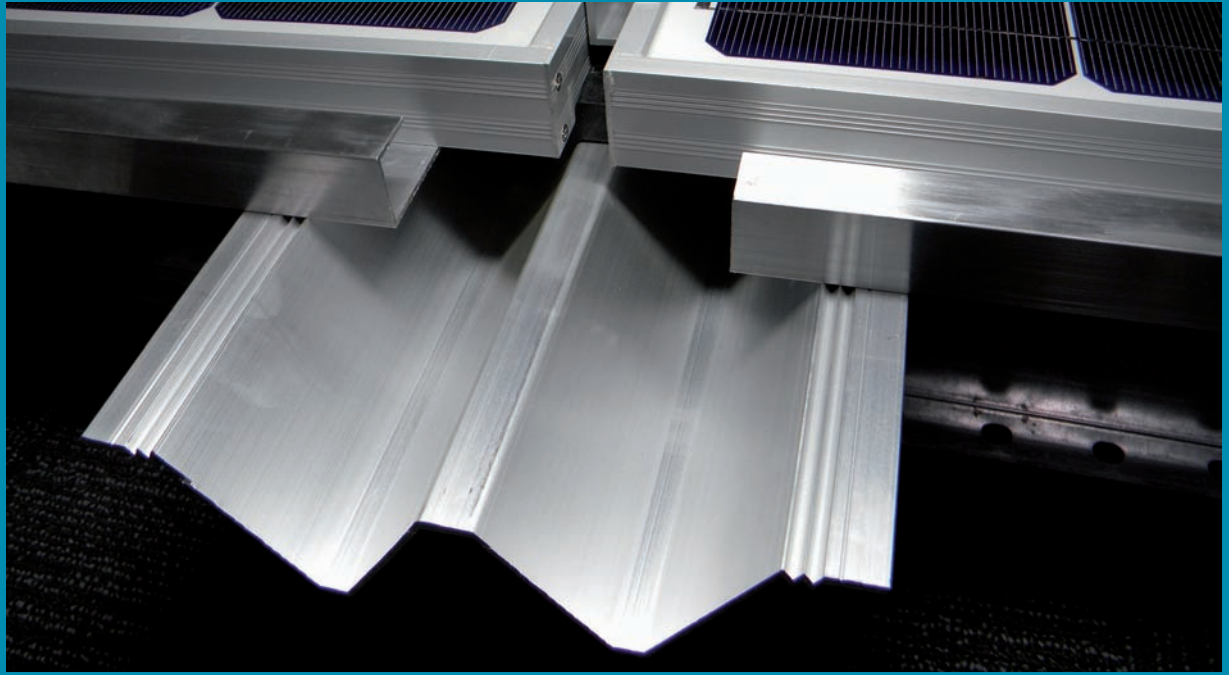




# Sun'Iso® : le système d'intégration des toitures photovoltaïques



FICHE SUN'ISO®

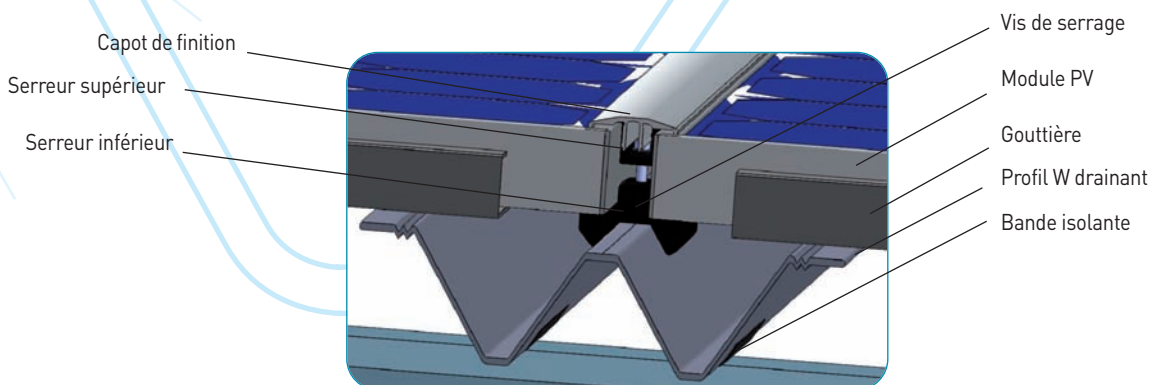


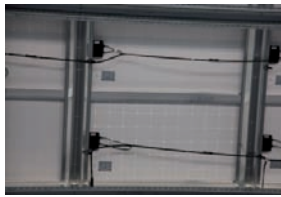
Le système Sun'Iso® a été conçu pour assurer l'intégration de toitures photovoltaïques complètes ou partielles, sur une grande majorité de charpentes (métalliques ou bois).

Sun'Iso® garantit une fixation robuste et pérenne ainsi qu'une étanchéité de la couverture performante et éprouvée durant toute la durée de vie de l'installation.

## Fiabilité

Le système est composé d'un rail drainant aluminium en forme de W et d'une gouttière entre les modules. Un joint mousse expansible entre module permet d'éviter l'intrusion d'impureté. Les modules sont fixés par des brides aluminium à l'aide de vis autoforeuses. La finition est assurée par une pareclose clipsée en aluminium anodisé.

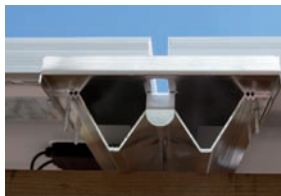




La gouttière intermodule permet de récupérer les quelques gouttes de condensation et les éventuelles infiltrations au niveau de la jonction entre les modules. Cette gouttière est posée sur les ailes du profilé W.

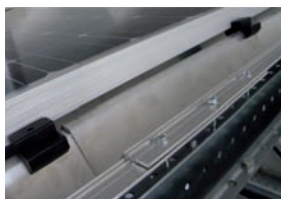


La fixation du module est réalisée par une bride en aluminium. Cette solution autorise la dilatation du cadre aluminium et évite toute contrainte lors de la déformation de la structure porteuse.



Chaque composant de la solution Sun'Iso® est isolé (aucun contact métallique direct) évitant tout risque de corrosion.

Sun'Iso® garantit une bonne ventilation des modules par une lame d'air de 6,5cm pour assurer un meilleur rendement électrique et une durée de vie plus longue.



Le profilé en forme W a été étudié pour permettre un drainage de l'eau jusqu'à des rampants de 25 m. Sa forme permet le recouvrement d'un profilé sur l'autre assurant ainsi une parfaite continuité du drainage.

## Facilité de mise en œuvre

D'un poids, d'un nombre de composants et d'outils de montage réduits, Sun'Iso® s'installe de façon rapide et instinctive. Une équipe de 3 personnes peut poser jusqu'à 150 modules par jour.

## Flexibilité

Sun'Iso® s'adapte à la majorité des modules photovoltaïques cadrés disponibles sur le marché

Du fait de son faible poids (<16kg/m<sup>2</sup> avec modules cristallins), la solution Sun'Iso® s'adapte à de nombreux types de charpente existants.

## Compétitivité

La simplicité des composants, leur nombre limité, la facilité de mise en œuvre distinguent Sun'Iso® comme l'un des systèmes d'intégration les plus compétitifs du marché.



## Design

La conception épurée et esthétique de Sun'Iso® lui permet de s'intégrer parfaitement dans tous les types de toitures existants.

## Domaines d'application

- Sun'Iso® s'intègre sur des bâtiments neufs ou des rénovations en environnement industriel, agricole, ERP, ....
- Pose à l'égout
- En toiture complète ou partielle

## Finitions et Accessoires

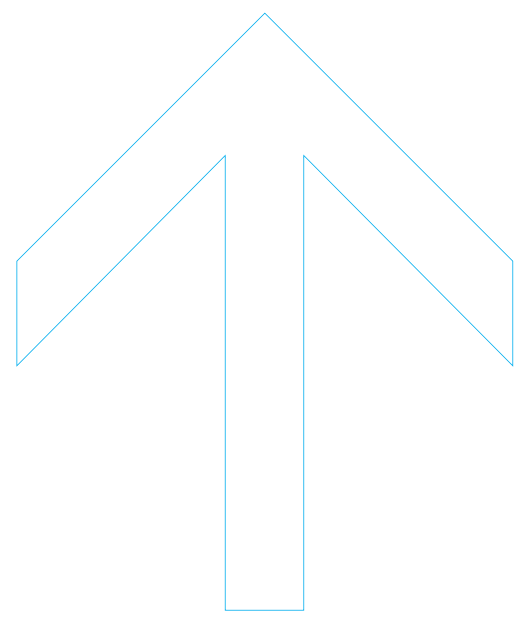
- Le système a été développé pour permettre une définition simple des tôles de finition et de raccords avec des toitures tuiles, bac acier ou fibro ciment.
- Systèmes de désenfumage conçus spécialement pour le système Sun'Iso® avec un partenaire spécialisé (Hexadôme)

## Formation

Des techniciens dispensent une formation sur la mise en œuvre du système et vous accompagnent lors des premières installations.

## Maintenance

Le système est conçu pour faciliter la maintenance. Ainsi, un panneau peut être changé en démontant seulement le panneau supérieur.





## Caractéristiques techniques

CARACTÉRISTIQUES TECHNIQUES DU SYSTÈME	
Hauteur minimum du cadre	34mm
Rampant maximal	25m
Inclinaison de la toiture	7° à 45°
Type de panne métallique	IPE/ IPN, Panne Mince (Z et Sigma)
Type de panne bois	Liteaux, Chevron, lamellé collé
Entraxe de panne	Jusqu'à 2,2m suivant la localisation
Orientation des modules	Paysage ou portrait
Altitude maximale	900m
Zone de neige	1A à E
Zone de vent	1 à 4
Resistance à la charge descendante	5400 Pa
Poids de la structure en portrait	4,2 kg/m <sup>2</sup>
Poids de la structure en paysage	3,0 kg/m <sup>2</sup>
Poids avec module cristallin	≤ 16kg/m <sup>2</sup>
Matière profilé W	Aluminium 6005 brut
Matière Gouttière	Aluminium 6060 brut
Matière Capot de finition	Aluminium 6060 anodisé
Visserie	Acier inoxydable

www.suniso.fr

Sun'ISO a obtenu le PASS INNOVATION du CSTB n°2010 -038

Sun'Iso SAS  
RCS Paris n° 512 848 037  
7 rue de Clichy  
75009 Paris  
Tel : + 33 1 53 81 03 15  
Fax : +33 1 70 24 71 99  
contact@suniso.fr  
www.suniso.fr

