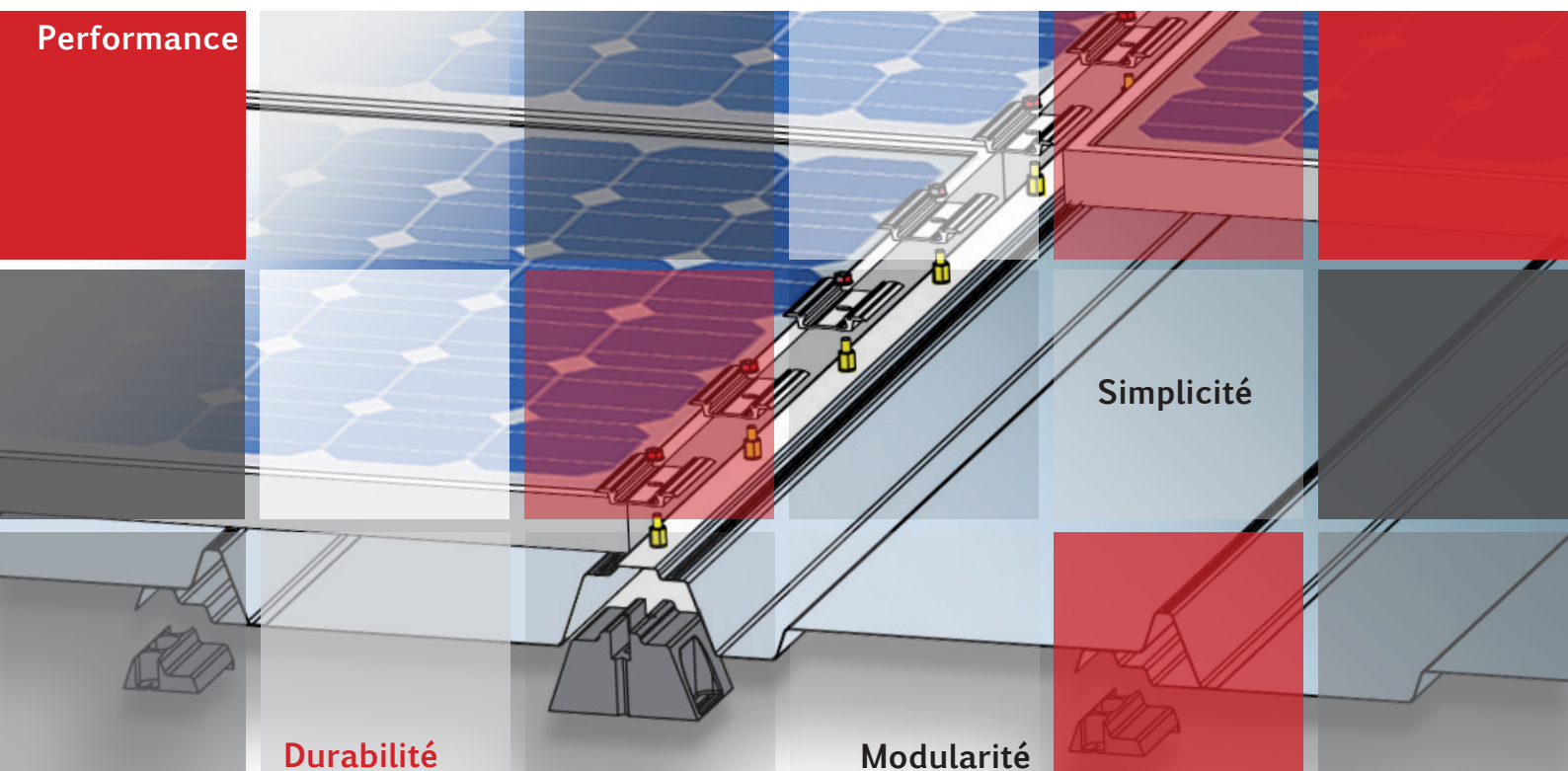




# Le système photovoltaïque industriel



Performance



Durabilité

Modularité

Simplicité

Le système de couverture **PV TOP Light**<sup>®</sup> vous apporte la solution économique adaptée pour vos bâtiments grandes surfaces.

La **modularité** et le profil spécial du procédé le rend compatible avec tous les modules cadrés existants sur le marché, optimisant ainsi les surfaces à couvrir et les **performances** du système.

Ce procédé éprouvé allie sécurité, fiabilité et **durabilité**.

La **simplicité** de mise en oeuvre lui donne un réel avantage concurrentiel sur le marché.



## Caractéristiques techniques

### Conditions d'utilisation

Bâtiments concernés	Industriel, agricole, collectivité
Intégration en couverture	Couverture complète ou partielle
Type de charpente	Pannes métal ou bois
Inclinaison de toiture	5° à 45°
Position des panneaux	Mode portrait et/ou paysage

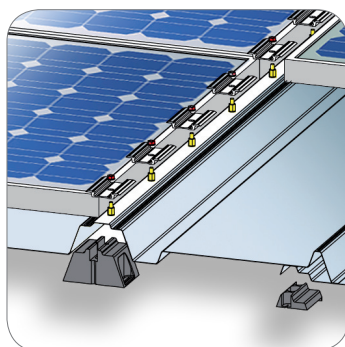
### Constituants du système\*

Support principal	Tôles acier nervurées revêtues, poinçonnées, écrous sertis
Fixation modules	Bride aluminium, écrou, vis
Visserie fixation	Inox ou acier
Abergements	Faitières et rives latérales conformes à la DTU 40.35
Ventilation égout, faitage	Grille aluminium perforée, faitière ventilée côté nord

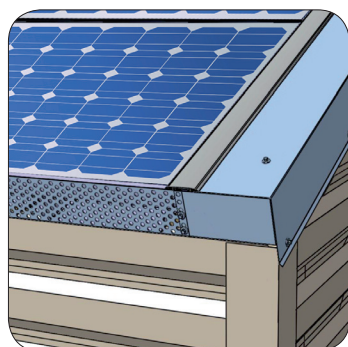
\*Sous réserve de modification technique. Date de dernière mise à jour : 10/11/2010

Pontet de renfort fixé sur la charpente

Ensemble de fixation (vis, bride aluminium, écrou)



Garantie produit  
**10 ANS**

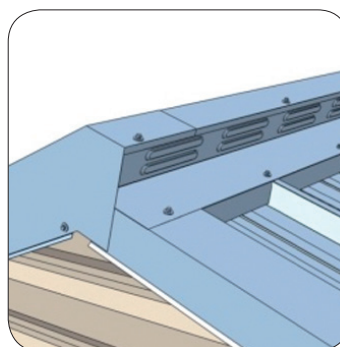


Grille de ventilation de façade

Rive latérale dans le plan des modules

Reprise en faitage avec bac acier côté nord

Faitière ventilée avec raccord bac acier



\*Garantie produit 10 ans conformément à nos conditions de garantie SMABTP