



## Montage en intégration PV-Light 2

Il est enfin possible d'intégrer tous les modules photovoltaïques du marché, d'une façon harmonieuse, dans la surface de la toiture : avec le système d'intégration Schüco PV-Light 2, vous disposez d'une solution éprouvée par des essais statiques, dont l'étanchéité à la pluie est assurée par un nouveau principe d'écoulement des eaux, utilisant des bacs en Aluminium avec recouvrements longitudinal et transversal conformes aux règles de l'art. Compatible avec tous les modules du marché grâce à des clips de fixation universels, l'utilisation de bacs en Aluminium vous garantit l'étanchéité et la durabilité de votre installation. Autres

avantages évidents du système : une surface de toiture plane\* et des profilés d'habillage disponibles dans deux RAL (bronze et gris). Ainsi, il n'y a plus de limite à la création de concepts personnalisés...

*\* 2 cm de saillie, par exemple en cas d'utilisation de modules PV ayant une hauteur de cadre de 36 mm, combinés avec des tuiles ondulées.*

### Les avantages du système :

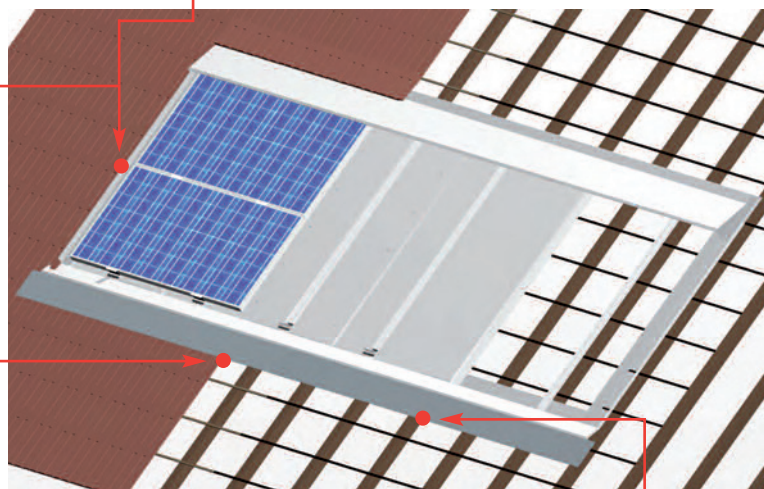
- Solution unique sur le marché avec des bacs en Aluminium
- Compatible avec tous les modules photovoltaïques du marché
- Esthétisme du système grâce au choix de couleur
- Garantie d'étanchéité et durabilité grâce à l'utilisation de bacs en Aluminium
- Cadre d'étanchéité compatible avec toutes les tuiles du marché



*Clips de fixation universel*



*Clips de fixation modules Schüco*



*Bac Aluminium : étanchéité, durabilité*



*Profilé à haute résistance mécanique*