



Téléchargé sur [www.TALEV.fr](http://www.TALEV.fr)  
Base de données "Photovoltaïque et bâtiment"

# DOME

SOLAR

## Solutions Photovoltaïques

Habitats individuels,  
Batiments tertiaires,  
agricoles et  
collectifs



*SOLUTIONS ADAPTÉES À LA POSE DES MODULES  
EN TOITURES INTÉGRÉES AVEC NOS PARTENAIRES*

*CONSTRUCTEUR - DISTRIBUTEUR  
DES MODULES PHOTOVOLTAÏQUES KVAZAR,  
PRODUCTEUR EUROPÉEN DEPUIS 1961*

*Produit en Europe et bientôt en France...*

**DOME SOLAR Solutions Photovoltaïques**

9 bis Chemin des Champs - 44340 Bouguenais (Nantes) - FRANCE

Tél : +33 (0)2 40 67 92 92 - Fax : +33 (0)2 40 67 92 93 - [www.dome-solar.com](http://www.dome-solar.com) - [info@dome-solar.com](mailto:info@dome-solar.com)  
SAS DOME SOLAR au capital de 40.000 euros - APE 3513Z - RCS Nantes 509 182 309 - N° TVA FR57509182309



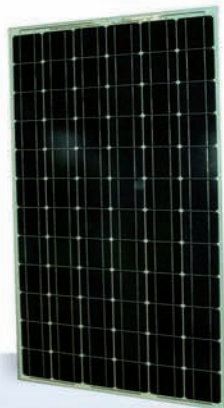
# DOME

## SOLAR

### Solutions Photovoltaïques

#### NOS COMPÉTENCES :

- . Étude de faisabilité
- . Démarches administratives de raccordement réseau
- . Recherche de financement (investisseurs ou société d'énergie)
- . Réalisation de la construction, en partenariat avec des professionnels certifiés
- . Organisation de la maintenance et de l'exploitation pour le compte des investisseurs



Module Photovoltaïque  
KVAZAR



Quality Management  
System is certified



61730



Certification européenne 61215



Fabricant de cellules silicium monocristallin et polycristallin.  
Au delà de 25 ans, production supérieure à 80% de la puissance nominale.  
Modules disponibles en nombreuses dimensions, de 3 à 240W, telles que 50, 100, 150, 165, 180, 200,... avec certification européenne.  
Extension de garantie fabricant jusqu'à 20 ans.  
Certifié par les plus grands laboratoires allemands. Agréé par les plus grands fabricants de matériaux de toitures et d'équipements électriques.

#### DOME SOLAR Solutions Photovoltaïques

9 bis Chemin des Champs - 44340 Bouguenais (Nantes) - FRANCE

Tél : +33 (0)2 40 67 92 92 - Fax : +33 (0)2 40 67 92 93 - [www.dome-solar.com](http://www.dome-solar.com) - [info@dome-solar.com](mailto:info@dome-solar.com)  
SAS DOME SOLAR au capital de 40.000 euros - APE 3513Z - RCS Nantes 509 182 309 - N° TVA FR57509182309



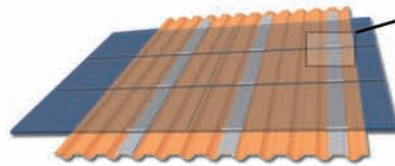
# DOME

## SOLAR

### Solutions Intégrations

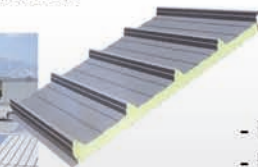
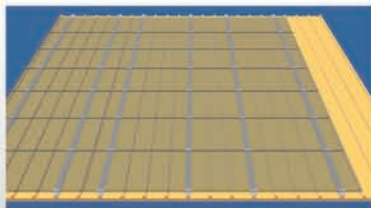
#### FIBROSOLAR

Solution intégrée dans plaques fibres-ciment PVA  
Couvertures agricoles et industrielles  
Plaques support de tuiles



#### ITALSOLAR

Solution intégrée dans Panneau Sandwich  
Couvertures agricoles, industrielles et tertiaires



**Garantie fabrication 20 ans**

- Bac acier isolé
- PU et laine de roche + Agro. panels
- Toiture et bardage, modulaire et frigorifique
- Classement MO Laine de roche

#### DOMESOLAR

Solution intégrée avec EPDM  
Pour toitures plates  
Toitures ardoises et zinc

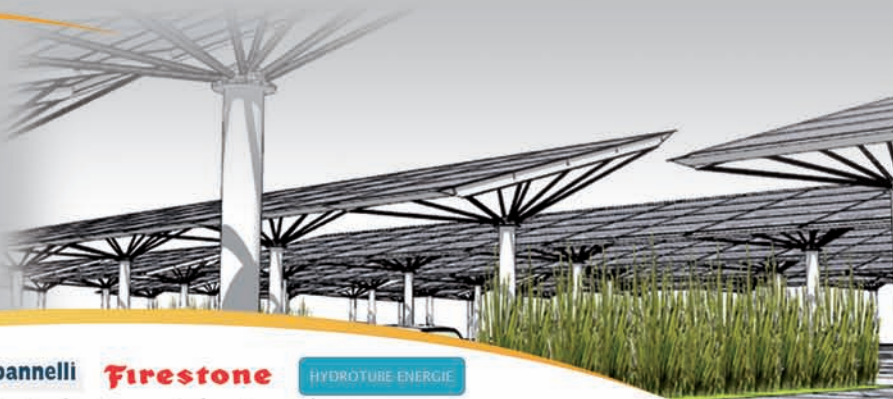


Membrane EPDM monocouche synthétique en caoutchouc



#### Solutions industrielles

- Champs solaires
- Ombrières à parking
- Intégration sur produits industriels : éclairage, nautisme, équipements,...



**DOME SOLAR Solutions Photovoltaïques**

9 bis Chemin des Champs - 44340 Bouguenais (Nantes) - FRANCE

Tél : +33 (0)2 40 67 92 92 - Fax : +33 (0)2 40 67 92 93 - [www.dome-solar.com](http://www.dome-solar.com) - [info@dome-solar.com](mailto:info@dome-solar.com)

SAS DOME SOLAR au capital de 40.000 euros - APE 3513Z - RCS Nantes 509 182 309 - N° TVA FR57509182309



## Durée d'amortissement :

### ASSURANCE DOMMAGE

#### Frais annexes :

- . Assurance responsabilité civile
- . Assurance perte d'exploitation
- . Maintenance, nettoyage, ...

### DOSSIER BANQUE

#### Durée garantie :

- . 5,
- . 10,
- . 15,
- . 20 ans.

### BANQUE

- . Emprunt Traditionnel
- . LOA, leasing
- . Étude rentabilité

### PLANNING AGENDA

- ...
- 1 ...
- 2 ...
- 3 ...
- ...
- 1 ...
- 2 ...
- 3 ...

Terrain + Bâtiment : .....	= .....	€ HT
+ Couverture : .....		
.....	= .....	€ HT
+ Modules Photovoltaïques : .....		
.....	= .....	€ HT
+ Électricité : .....		
.....	= .....	€ HT
+ Raccordement ERDF ou REGIE : .....	= .....	€ HT
- Subventions, aides éventuelles de la région : .....	= .....	€ HT
<b>Total investissement :</b> .....	<b>= .....</b>	<b>€ HT</b>
Prix au Watt Crête installé : .....		
Estimation de la production annuelle : .....		
Estimation du bénéfice annuel : .....		
Durée d'amortissement : .....		

## Prise en charge du dossier administratif :

- . Demande de raccordement au réseau (EDF)
- . Demande d'attestation et récépissé (DRIRE, DIDEM)
- . Demande d'aides régionales (ADEME, ...)
- . Demande d'obligation d'achat auprès d'EDF (AOA)
- . Demande d'autorisation de travaux

## Documents à réunir pour le dossier administratif :

- |  |   |
|--|---|
| <ul style="list-style-type: none"> <li><input type="checkbox"/> Facture EDF</li> <li><input type="checkbox"/> Récépissé du permis de construire</li> <li><input type="checkbox"/> Pour une société : KBis, carte d'identité, carte professionnelle, ...</li> <li><input type="checkbox"/> Certificat de conformité des onduleurs</li> <li><input type="checkbox"/> Devis de l'installation photovoltaïque</li> <li><input type="checkbox"/> Photos du compteur EDF et du réseau</li> </ul> | <ul style="list-style-type: none"> <li><input type="checkbox"/> Certificat PV</li> <li><input type="checkbox"/> Garantie décennale</li> <li><input type="checkbox"/> Qualité PV installation</li> <li><input type="checkbox"/> Plan de situation</li> <li><input type="checkbox"/> Plan cadastral avec emplacement du comptage</li> </ul> |
|--|---|

## DOME SOLAR Solutions Photovoltaïques

9 bis Chemin des Champs - 44340 Bouguenais (Nantes) - FRANCE

Tél : +33 (0)2 40 67 92 92 - Fax : +33 (0)2 40 67 92 93 - [www.dome-solar.com](http://www.dome-solar.com) - [info@dome-solar.com](mailto:info@dome-solar.com)  
SAS DOME SOLAR au capital de 40.000 euros - APE 3513Z - RCS Nantes 509 182 309 - N° TVA FR57509182309



