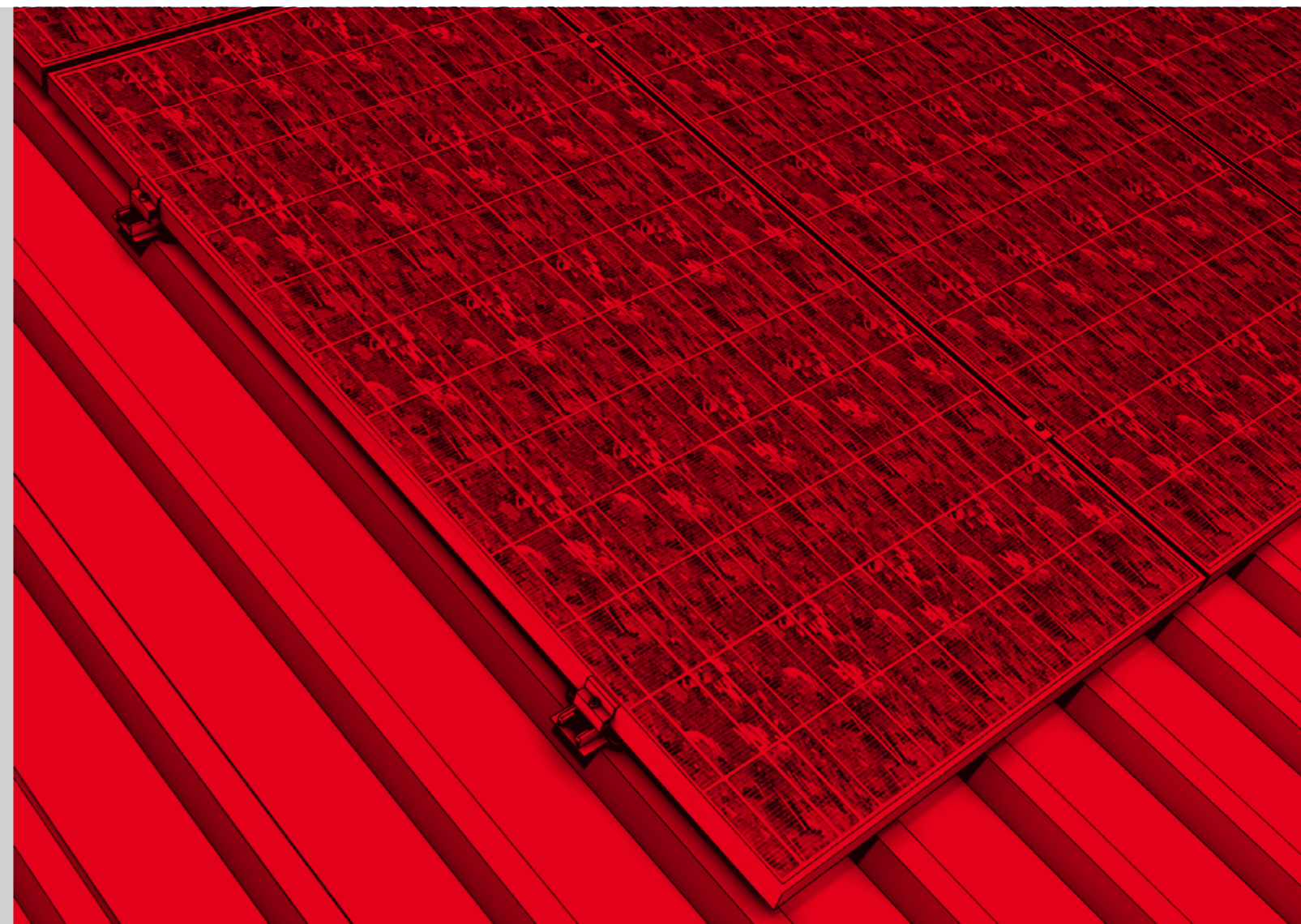
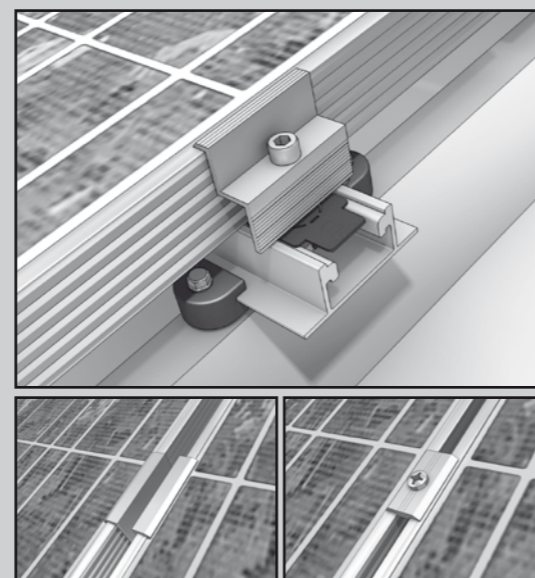
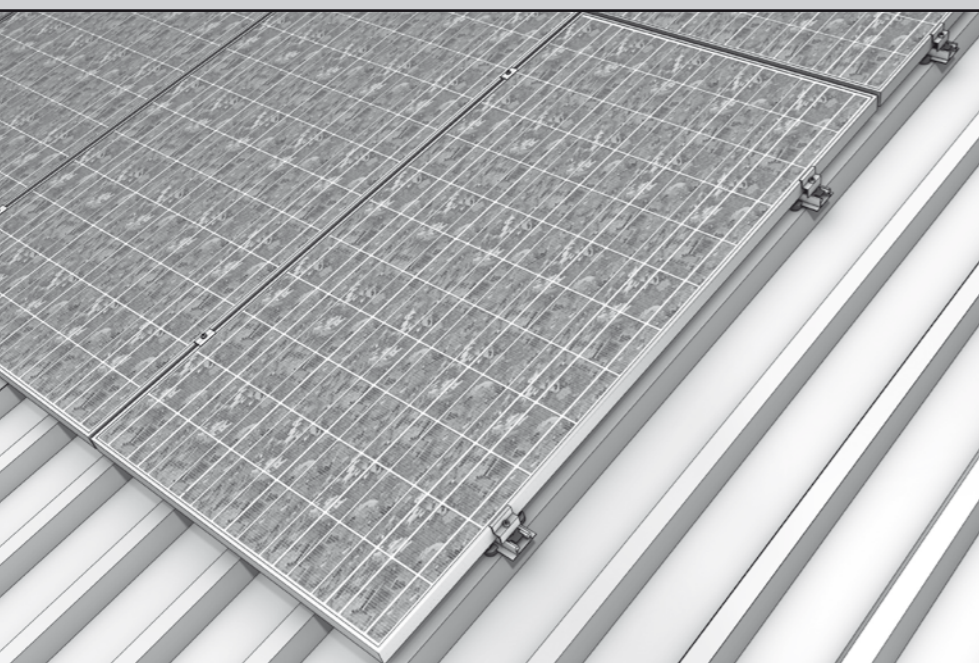




Téléchargé sur [www.TALEV.fr](http://www.TALEV.fr)  
base de donnée "Photovoltaïque et Bâtiment"

Instrucciones de montaje **Guia plana con soporte**  
Istruzioni di montaggio **profilo per tetti di lamiera con supporto**  
Notice de montage **rail à bac acier avec clip**



En el caso de ser necesario realizar manipulaciones en el tejado o la fachada, han de observarse las disposiciones pertinentes del correspondiente país.

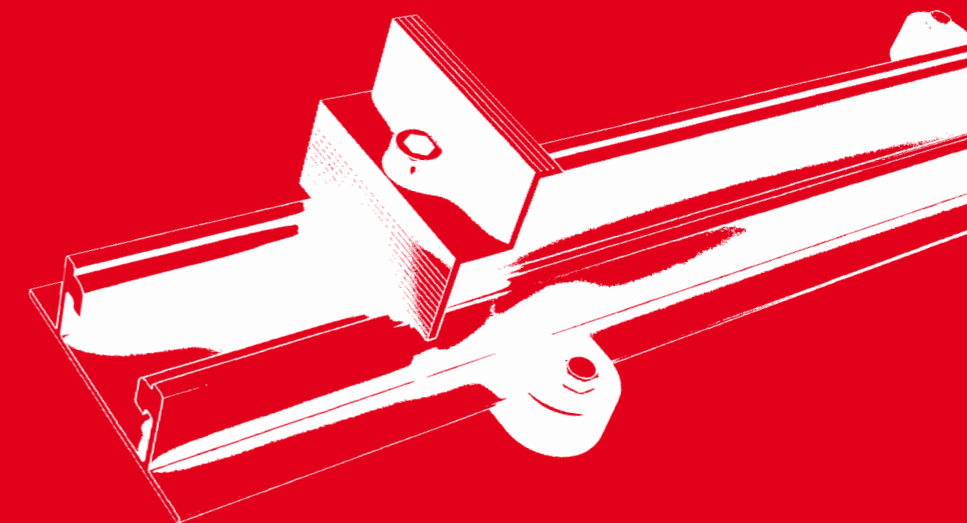
In caso d'intervento alla copertura o alla facciata sono da osservare le relative norme in materia del rispettivo Paese.

En cas d'intervention sur la toiture ou la façade, on se conformera à la réglementation applicable en la matière dans le pays concerné.

**Service-Hotline +49 (0)7033 46665-00**

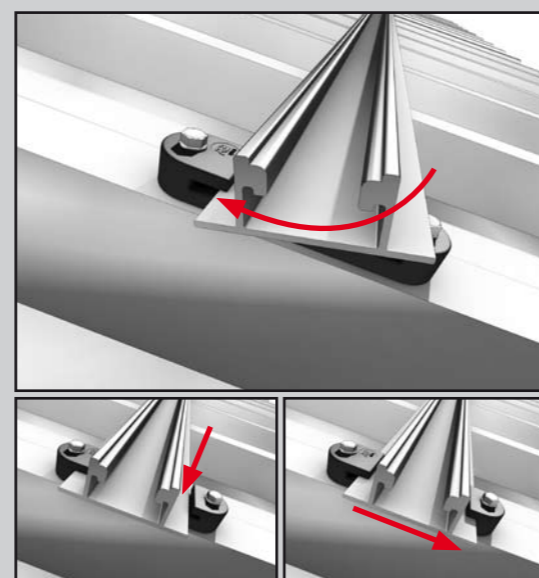
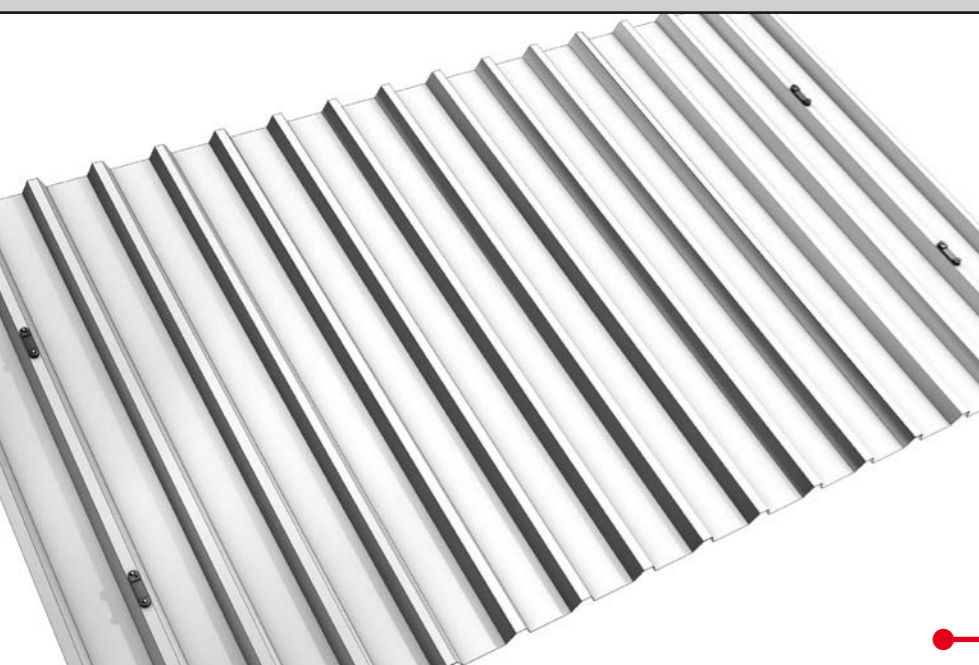
K2 Systems GmbH  
Heimsheimer Strasse 69  
71263 Weil der Stadt, Germany  
Phone +49 (0)7033 46665-00  
Fax +49 (0)7033 46665-09  
info@k2-systems.de  
www.k2-systems.de

Su proveedor / Vostro partner commerciale  
Votre partenaire commercial:

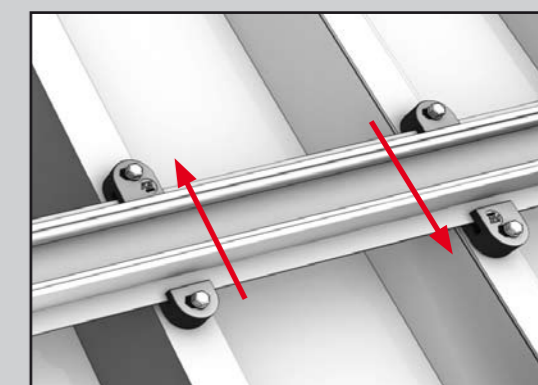
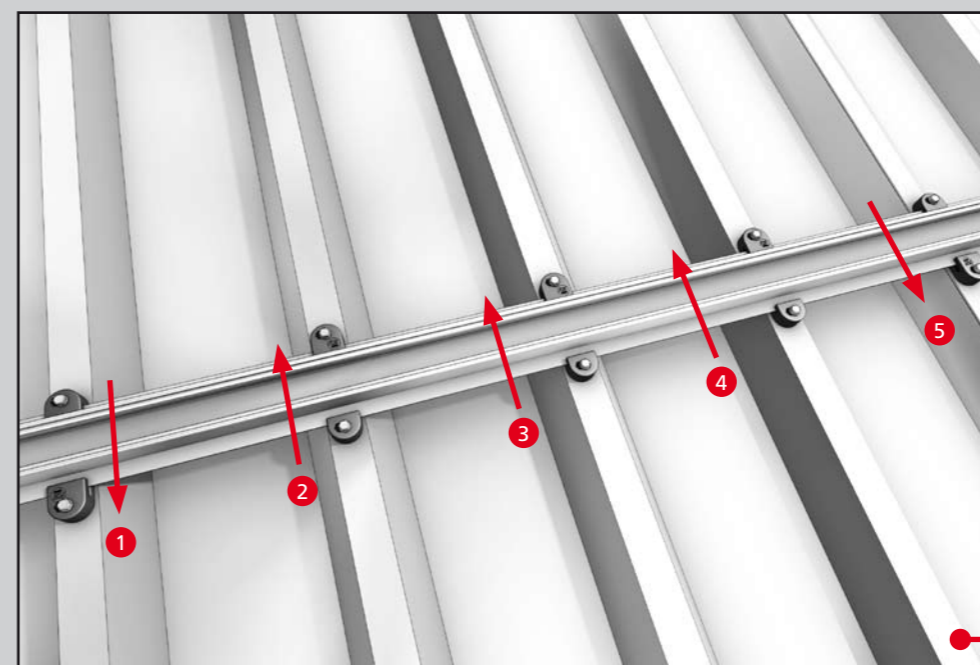


P1001187 12/08

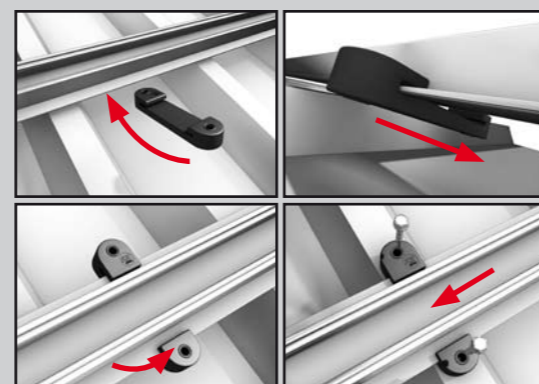
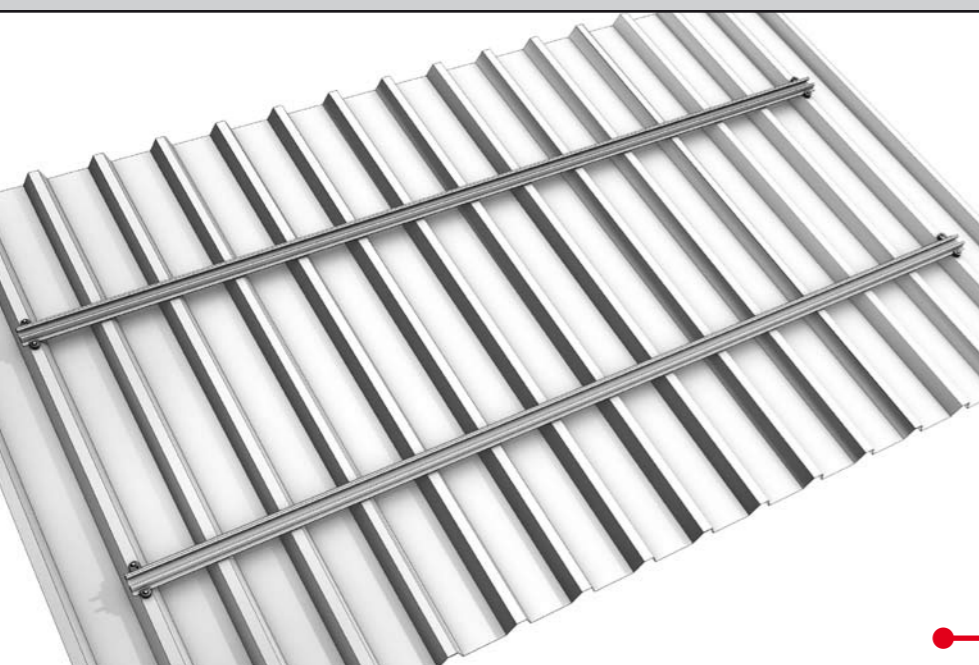




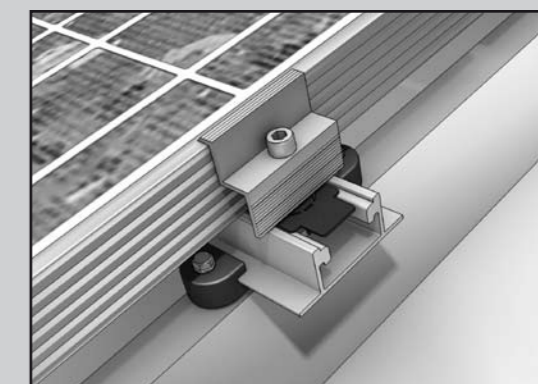
1



3



2



4

Par de apriete recomendado para tornillos métricos: M6: 4,6 Nm | M8: 11 Nm | M10: 22 Nm  
Tiene que establecerse conexión a tierra. En caso necesario, utilizar borne de pararrayos.  
Par de apriete recomendado para tornillos perforadores: Ø 6,0 a tope aprox. 5 Nm

Coppia di serraggio raccomandata per viti metriche: M6: 4,6 Nm | M8: 11 Nm | M10: 22 Nm  
Deve essere effettuata la messa a terra. Eventualmente utilizzare morsetto parafulmini.  
Coppia di serraggio raccomandata per viti autoperforanti: Ø 6,0 alla battuta ca. 5 Nm  
Couple de serrage recommandé pour vis métriques: M6: 4,6 Nm | M8: 11 Nm | M10: 22 Nm  
Les installations électriques doivent être mises à la terre. Le cas échéant, prévoir un dispositif parafoudre.  
Couple de serrage recommandé pour vis auto-perceuses: Ø 6,0 en butée env. 5 Nm