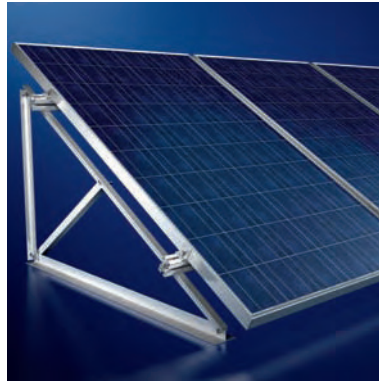




## Montage en terrasse PV-Light



### Montage économique à l'aide de supports pour toitures terrasse

La pose de modules PV sur des toitures terrasse est un mode de montage rapide et économique pour les grandes installations PV. Les modules sont montés sur des châssis stables avec des liaisons «One Turn» sans profilé de base pour faire une unité statique. Les châssis peuvent être fixés sur le corps du bâtiment ou maintenus bloqués par des poids (blocs béton à anneaux).

### Les avantages du système :

- Montage économique sans profilé de base.
- Résistance maximale au vent et au poids de la neige.
- Fixation sur le bâtiment ou à l'aide de poids.
- Deux largeurs pour différentes tailles de modules.
- Livrable en 5 angles d'inclinaison (10°, 15°, 20°, 25°, 30°)
- Montage particulièrement fiable et rapide grâce à la technologie «One Turn».

### Montage flexible avec forte charge statique admissible grâce au châssis pour toitures terrasse

Sur des toits de surface limitée ou en cas de capacité de charge importante du toit, le rendement au mètre carré peut être augmenté en utilisant les châssis PV-Light. Ces châssis permettent un montage vertical des modules ou même le montage superposé de deux modules transversaux. On peut ainsi réaliser une plus grande hauteur de table permettant une meilleure exploitation de la surface de toit disponible.

### Réalisation de grandes portées grâce à des profilés de base

Les modules sont fixés sur un profilé de base Schüco qui avec les cornières du châssis de toit forment une unité statique autonome. En choisissant le profilé BP 3.2 on peut réaliser des portées particulièrement importantes.

### Caractéristiques remarquables

- Modules verticaux côte à côte ou 2 modules horizontaux superposés.
- Grandes portées en utilisant des profilés de base.
- Fixation sur le bâtiment ou à l'aide de poids.
- Résistance maximale au vent et au poids de la neige.
- Montage rapide et sûr.