

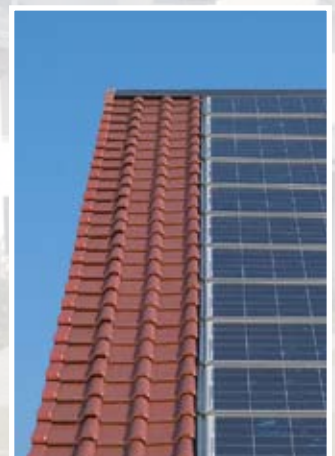
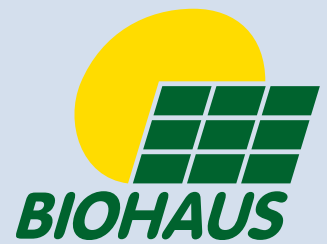
# BIOSOL

## 180 P6+ InDach

### La tuile solaire de grande dimension qui remplace la toiture conventionnelle

C'est la combinaison d'une toiture solaire performante et d'une production d'énergie propre, basée sur des cellules polycristallines 6", un cadre Solrif et le système homologué InDach de BIOHAUS.

- utilisable pour les bâtiments existants et les constructions neuves
- avec du verre antireflet pour augmenter les performances
- grande longévité grâce aux matières premières de qualité supérieure
- statique contrôlée et étanchéité à la pluie
- allie une protection efficace contre les intempéries, une intégration esthétique et une production écologique d'électricité
- peut constituer l'intégralité de la toiture ou s'intégrer avec nos abergements
- s'utilise sur toutes les pentes de toit (> 10°) et avec toutes les tuiles
- utilise la charpente existante
- pose simple sur charpente bois ou métallique
- sécurisation des raccordements électriques par un système de connexion de qualité
- modules échangeables individuellement



# BIOSOL 180 P6+ InDach

## Caractéristiques électriques\*

Cat. module/puissance (P <sub>MPP</sub> )	170	180	190	Wc
Tension (U <sub>MPP</sub> )	24,7	24,9	24,9	V
Courant (I <sub>MPP</sub> )	6,88	7,23	7,63	A
Tension en circuit ouvert (U <sub>OC</sub> )	29,8	30,0	30,8	V
Courant de court-circuit (I <sub>SC</sub> )	7,45	7,73	8,22	A
Coefficient de puissance (ΔP <sub>MPP</sub> )	-0,73	-0,77	-0,82	W/K
Coefficient de tension (ΔU <sub>OC</sub> )	-95	-96	-99	mV/K
Coefficient de courant (ΔI <sub>SC</sub> )	2,24	2,3	2,47	mA/K
Rendement du module	12,3	13,0	13,7	%

\*dans les conditions standard STC (1.000 W/m<sup>2</sup>, spectre AM 1.5, température des cellules 25 °C)

## Dimensions et poids

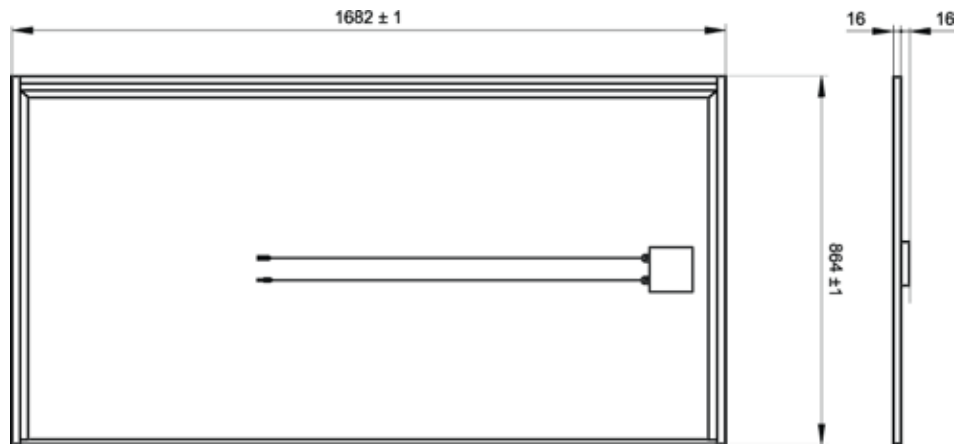
Longueur	1682	mm
Largeur	864	mm
Hauteur/ avec boîte de raccordement	16 / 32	mm
Dimension de pose	1663 x 833	mm x mm
Poids	17,5	kg

## Caractéristiques de qualité

Tolérance en puissance	± 3%
Garantie de puissance	25 ans sur 80% de la puissance
Garantie produit	5 ans
Verre solaire	Rendement optimal et autonettoyage amélioré par surface antireflets
Tension système max.	1.000 V

## Caractéristiques techniques

Cellules	50 cellules solaires polycristallines 6+
Construction	Verre-EVA-TEDLAR®
Face avant	Verre solaire de sécurité hautement transparent, surface AR
Face arrière	Film TEDLAR®
Cadre	SOLRIF XL, aluminium
Boîte de raccordement	une, protection IP65, trois diodes bypass intégrées
Câble de raccordement	2 x 1 m, système de connexion de qualité



CENTROSOLAR AG  
Otto-Stadler-Strasse 23c  
D-33100 Paderborn  
GERMANY  
phone: +49 (0)5251/50050-0  
fax: +49 (0)5251/50050-10  
paderborn@centrosolar.com

CENTROSOLAR FRANCE SARL  
Espace Européen  
15, chemin du Saquin  
Batiment G  
69130 Ecully  
FRANCE  
phone: +33 486 111040  
fax: +33 486 111401  
info.france@centrosolar.com

Sous réserves de modifications techniques et d'erreurs. Etat 04/2008