



Toits Solaires SOLESIA

L'électricité verte sous
son plus beau jour



Architecte : RAU Architecten - Amsterdam

Construire un avenir durable

Avec sa toute nouvelle gamme SOLESIA, Eternit est le premier fabricant de matériaux de construction à proposer une solution sur mesure intégrée pour l'énergie solaire et ce pour tous les types de toits inclinés avec des tuiles en béton ou en terre cuite.

Eternit a conçu SOLESIA sous forme d'éléments de construction fonctionnels assurant l'étanchéité de la de la toiture. SOLESIA n'est pas un système solaire qui vient se poser en superposition au-dessus d'une toiture en tuiles ou en ardoises, mais est un système qui remplace une partie de cette toiture.

Avec le système SOLESIA on ne fragilise donc pas la toiture en la perforant ou en réalisant des raccords.

Grâce à SOLESIA chaque toiture en ardoises, en tuiles en béton et en tuiles en terre cuite peut devenir un centre de production d'énergie verte, 100 % sûr.



Composants du système SOLESIA

Elément de toit solaire SOLESIA

Eternit propose 6 modèles à intégrer aisément et parfaitement avec les produits Eternit les plus courants. Ces ardoises et tuiles solaires se fixent facilement, sans accessoires, avec 4 vis en inox, sur les lattis existants.

Onduleur

La qualité suprême de SMA.

Avantages SOLESIA

- Intégration parfaitement esthétique
- Plus besoin d'un revêtement de toit en dessous de SOLESIA
- Placement simple sur les lattis standard, sans accessoires
- Pas de perforation du toit ni d'endroits fragilisés dans la surface du toit
- Rendement élevé
- Excellente ventilation assurée au dos des panneaux
- Garantie combinée de 30 ans sur l'étanchéité du revêtement de toiture et des panneaux solaires

SOLESIA (Arizona) ardoises solaires

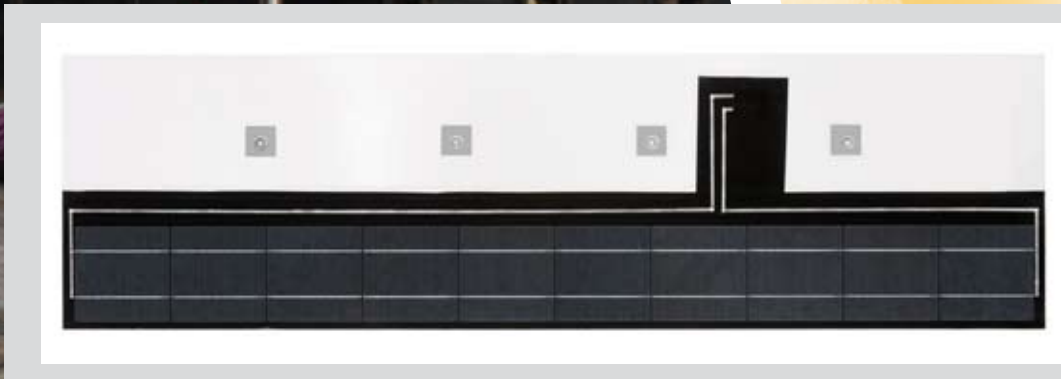
Les ardoises Eternit offrent la méthode la plus aisée et la plus esthétique pour revêtir les volumes de toit et de façade.

Avec l'ardoise photovoltaïque SOLESIA, les qualités sont maintenues et votre toit devient un générateur invisible d'électricité verte.





Architecte : RAU Architecten - Amsterdam



Données techniques

Dimensions pour intégration	161 x 45 cm
Surface visible après intégration	0,27 - 0,29 m ² (en fonction du recouvrement)
Méthode de fixation	4 vis inox 30 mm sur lattis standard
Format ardoise compatible	45 x 32 cm
Pente	25 - 90°
Nombre d'ardoises à remplacer	5
Nombre de cellules PV par panneau	10
Type cellule PV	Polycristallin silicium
Poids par panneau	8,5 kg
Capacité maximale P _{max} par ardoise	36 W _{crête}
P _{max} par m ²	132 W _{crête} (avec 11 cm de recouvrement)
Rendement	13.2 %
Conformité	IEC 61215



SOLESIA

Tuiles solaires*

Eternit est le leader du marché des ardoises et des tuiles.

Grâce à l'ardoise solaire Solesia, Eternit a acquis des années d'expérience dans les toits solaires.

Aujourd'hui Eternit offre également pour les modèles de tuiles les plus courants une solution esthétique parfaite et totalement intégrée.

Disponible à partir de juin 2009*

5 configurations types

Configuration type	Rendement énergétique (kWh/an)	Capacité maximale ($W_{\text{crête}}$)	Surface	Nombre de panneaux Solesia
Small	1735	2040	15,6 m ²	24
Medium	2310	2720	20,8 m ²	32
Large	2890	3400	26,0 m ²	40
XLarge	3465	4080	31,2 m ²	48
XXLarge	4040	4760	36,4 m ²	56

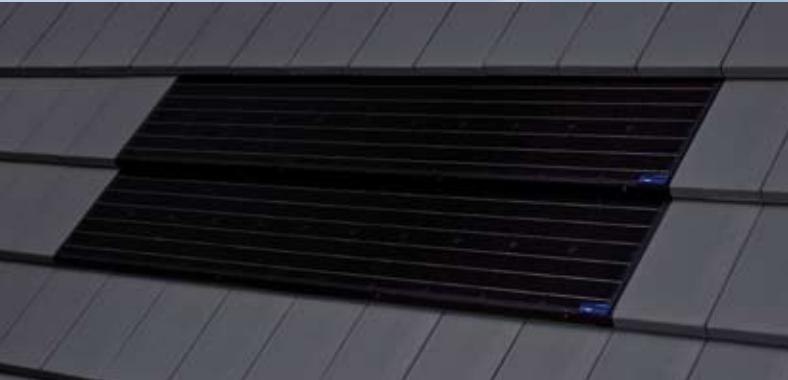
Y compris câbles, fixations et onduleur (SMA)

Données techniques

Dimensions pour intégration	177,8 x 35,5 cm
Surface visible après intégration	0,6 m ² (Sneldek) - 0,7 m ² (Futura)
Méthode de fixation	4 vis inox 30 mm sur lattis standard
Pente	16 - 90°
Nombre de tuiles à remplacer	dépend du type (voir page 7)
Nombre de cellules PV par panneau	22
Type cellule PV	Monocristallin silicium
Poids par panneau	11 kg
Capacité maximale P_{max}	85 $W_{\text{crête}}$
P_{max} par m ² (Sneldek)	140 $W_{\text{crête}}$
Rendement	14 %
Conformité	IEC 61215



* Indisponible aux Pays-Bas



Tuile solaire SOLESIA DOMINO*

1 tuile solaire SOLESIA remplace 8 tuiles Domino
Dimensions après intégration : 1792 mm x 348 mm



Tuile solaire SOLESIA PIATTA

1 tuile solaire SOLESIA remplace 8 tuiles Piatta
Dimensions après intégration : 1832 mm x 364 mm



Tuile solaire SOLESIA FUTURA

1 tuile solaire SOLESIA remplace 8 tuiles Futura
Dimensions après intégration : 1892 mm x 374 mm



Tuile solaire SOLESIA STONEWOLD*

1 tuile solaire SOLESIA remplace 6 tuiles Stonewold
Dimensions après intégration : 1800 mm x 335 mm



Tuile solaire SOLESIA SNEDEK*

1 tuile solaire SOLESIA remplace 6 tuiles Sneldek
Dimensions après intégration : 1800 mm x 335 mm



Construire un avenir durable



Arch. Van Welden - Weerde

Eternit SA

Kuiermansstraat 1
B-1880 Kapelle-op-den-Bos
Tél +32 15 71 71 71
Fax +32 15 71 71 79
info@eternit.be
www.eternit.be
INFO: 0800/14.144

